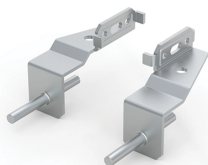


Zestaw wspornika płyty montażowej, MPBB

NULL



FUNKCJE

Opis: Do montażu dwóch płyt montażowych tyłami do siebie na dowolnej głębokości w obudowie. Głębokość regulowana co 25 mm. Przestrzeń pomiędzy płytami montażowymi jest mniejsza niż 10 mm, maksymalizując przestrzeń użytkową do wykorzystania przez klienta.

Materiał: Stal ocynkowana 3 mm.

Ilość sztuk w zestawie: 2 górne wsporniki, 4 boczne wsporniki, 4 dolne wsporniki z akcesoriami montażowymi.

SPECYFIKACJE

Table 1/1

| Numer katalogowy | Wysokość | Szerokość | Głębokość | Materiał | Wykończenie | Grubość |
|------------------|----------|-----------|-----------|-------------|-------------------|---------|
| MPBB06 | 98mm | 45mm | 67mm | Stal miękka | Powłoka cynkowana | 3mm |

OSTRZEŻENIE

Produkty nVent powinny być instalowane i używane wyłącznie zgodnie z instrukcjami i materiałami szkoleniowymi nVent. Instrukcje są dostępne na stronie www.nvent.com oraz u przedstawiciela działu obsługi klienta firmy nVent. Nieprawidłowa instalacja, niewłaściwe użycie, niewłaściwe zastosowanie lub inne nieprzestrzeganie instrukcji i ostrzeżeń nVent może spowodować nieprawidłowe działanie produktu, uszkodzenie mienia, poważne obrażenia ciała i śmierć i/lub utratę gwarancji.



Marki w naszej ofercie:

CADDY ERICO HOFFMAN ILSCO SCHROFF TRACHTE