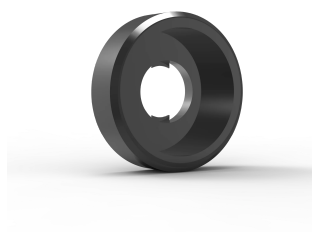


Podkładka plastikowa, PW



Standardowe, gotowe rozwiązanie do stosowania podczas mocowania komponentów i akcesoriów do ramy lub profilu obudowy, co upraszcza zarówno zaopatrzenie, jak i instalację.

FUNKCJE

Opis: Plastikowa podkładka do przednich wkrętów krzyżowych M6 (CHS). Do unikania uszkodzeń przodu paneli krosowniczych.

Ilość sztuk w zestawie: 50 sztuk.

SPECYFIKACJE

Table 1/1

Numer katalogowy	Wysokość	Szerokość	Głębokość	Materiał	Wykończenie	Kolor
PW6	4mm	15mm	15mm	plastik	Gładki matowy	Czarny

OSTRZEŻENIE

Produkty nVent powinny być instalowane i używane wyłącznie zgodnie z instrukcjami i materiałami szkoleniowymi nVent. Instrukcje są dostępne na stronie www.nvent.com oraz u przedstawiciela działu obsługi klienta firmy nVent. Nieprawidłowa instalacja, niewłaściwe użycie, niewłaściwe zastosowanie lub inne nieprzestrzeganie instrukcji i ostrzeżeń nVent może spowodować nieprawidłowe działanie produktu, uszkodzenie mienia, poważne obrażenia ciała i śmierć i/lub utratę gwarancji.



Marki w naszej ofercie:

CADDY ERICO HOFFMAN ILSCO SCHROFF TRACHTE