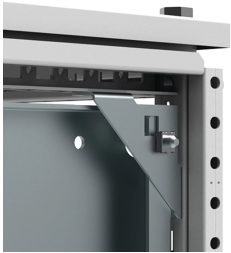


Boczne wsporniki płyty montażowej, MPS



Wsporniki mocujące umożliwiają mocowanie płyty montażowej pełnej wysokości lub częściowej wysokości z jednej strony obudowy, gdy potrzeba więcej miejsca na montaż. Płyta montażowa oddzieli obudowy w zabudowie szeregowej w całości lub części w zależności od jej wysokości.

FUNKCJE

Opis: Do montowania standardowej płyty montażowej z boku ramy obudowy. Zapewnia powierzchnię montażową wyrównaną z profilami.

Materiał: Stal ocynkowana 3 mm.

Ilość sztuk w zestawie: 4 wsporniki z akcesoriami montażowymi.

SPECYFIKACJE

Table 1/1

Numer katalogowy	Wysokość	Szerokość	Głębokość	Materiał	Wykończenie	Grubość
MPS04	77mm	77mm	23mm	Stal miękka	Powłoka cynkowa	3mm

OSTRZEŻENIE

Produkty nVent powinny być instalowane i używane wyłącznie zgodnie z instrukcjami i materiałami szkoleniowymi nVent. Instrukcje są dostępne na stronie www.nvent.com oraz u przedstawiciela działu obsługi klienta firmy nVent. Nieprawidłowa instalacja, niewłaściwe użycie, niewłaściwe zastosowanie lub inne nieprzestrzeganie instrukcji i ostrzeżeń nVent może spowodować nieprawidłowe działanie produktu, uszkodzenie mienia, poważne obrażenia ciała i śmierć i/lub utratę gwarancji.



Marki w naszej ofercie:

CADDY ERICO HOFFMAN ILSCO SCHROFF TRACHTE