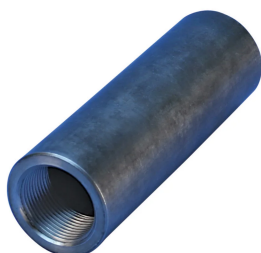


P14 Position Coupler, Female Only, Worldwide Design, 16 mm, #5, 15M

NUMER KATALOGOWY

EL16P14LFN



Used in segmental pour and closure pour applications. Male and female components are sold separately.

FUNKCJE

Designed to splice two curved, bent or straight bars, when neither bar can be rotated and where the ongoing bar is free to move in its axial direction

ATRYBUTY PRODUKTU

Materiał: Stal

Wykończenie: Bez powłoki ochronnej

Regulacja złącza: Standard

Rozmiar pręta zbrojeniowego, metryczny: 16 mm

Rozmiar pręta zbrojeniowego, USA: #5

Rozmiar pręta zbrojeniowego, Kanada: 15 M.

Średnica (Ø): 30 mm

Korpus złącza (CB): 54mm

Głębokość szyny (BD): 24mm

Rozmiar gwintu (TS): M22

Masa urządzenia: 0.2 kg

Liczba opakowań: 80

DODATKOWE INFORMACJE O PRODUKCIE

Bar dimensions and weights listed may vary by region. Coupler sizes not shown may be available by special order. Contact your nVent LENTON representative for more information.

SCHEMATY



OSTRZEŻENIE

Produkty nVent powinny być instalowane i używane wyłącznie zgodnie z instrukcjami i materiałami szkoleniowymi nVent. Instrukcje są dostępne na stronie www.nvent.com oraz u przedstawiciela działu obsługi klienta firmy nVent. Nieprawidłowa instalacja, niewłaściwe użycie, niewłaściwe zastosowanie lub inne nieprzestrzeganie instrukcji i ostrzeżeń nVent może spowodować nieprawidłowe działanie produktu, uszkodzenie mienia, poważne obrażenia ciała i śmierć i/lub utratę gwarancji.

Ameryka Północna

+1.800.753.9221

Opcja 1 – obsługa klienta

Opcja 2 – wsparcie

techniczne

Europa

Niderlandy:

+31 800-0200135

Francja:

+33 800 901 793

Europa

Niemcy:

800 1890272

Inne kraje:

+31 13 5835404

APAC

Szanghaj:

+ 86 21 2412 1618/19

Sydney:

+61 2 975 185 00



Marki w naszej ofercie:

CADDY

ERICO

HOFFMAN

ILSCO

SCHROFF

TRACHTE