

# A12 Standard Coupler, Plain, European Design, 18 mm

## NUMER KATALOGOWY

### EL18A12EE



The European Design Version (Suffix EE) is currently being phased out. All future projects should be designed with the Worldwide Design Version (Suffixes N and LN). This change is being done in order to simplify our product offering and eliminate redundant designs. Please contact Customer Care or your local Sales Engineer/Manager if you require more information on this transition.

## FUNKCJE

Szybki i prosty montaż

Designed to splice the same diameter bars where the second bar can be rotated and is not restricted in its axial direction

Slim design maintains concrete cover

## ATRYBUTY PRODUKTU

Numer artykułu: 150040

Materiał: Stal

Wykończenie: Bez powłoki ochronnej

Wersja projektu: Europejskie (materiały specjalistyczne)

Rozmiar pręta zbrojeniowego, metryczny: 18 mm

Szerokość łba sześciokątnego (W): 27 mm

Długość (L): 71mm

Głębokość szyny (BD): 29mm

Odstęp między szynami (BG): 13mm

Masa urządzenia: 0.24 kg

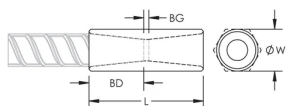
Zaprojektowane w celu spełnienia wymagań: AASHTO;ABNT NBR 8548:1984;ACI 318 typ 1 (określona wydajność 125%);ACI 318 typ 2 (określona wytrzymałość na rozciąganie);ACI 349;ACI 359;AS3600

## DODATKOWE INFORMACJE O PRODUKCIE

Bar dimensions and weights listed may vary by region. Coupler sizes not shown may be available by special order. Contact your nVent LENTON representative for more information.

Suffix "EE" has been added to some part numbers to clarify design version among regions.

## SCHEMATY



## OSTRZEŻENIE

Produkty nVent powinny być instalowane i używane wyłącznie zgodnie z instrukcjami i materiałami szkoleniowymi nVent. Instrukcje są dostępne na stronie [www.nvent.com](http://www.nvent.com) oraz u przedstawiciela działu obsługi klienta firmy nVent. Nieprawidłowa instalacja, niewłaściwe użycie, niewłaściwe zastosowanie lub inne nieprzestrzeganie instrukcji i ostrzeżeń nVent może spowodować nieprawidłowe działanie produktu, uszkodzenie mienia, poważne obrażenia ciała i śmierć i/lub utratę gwarancji.

### Ameryka Północna

+1.800.753.9221

Opcja 1 – obsługa klienta

Opcja 2 – wsparcie

techniczne

### Europa

Niderlandy:

+31 800-0200135

Francja:

+33 800 901 793

### Europa

Niemcy:

800 1890272

Inne kraje:

+31 13 5835404

### APAC

Szanghaj:

+ 86 21 2412 1618/19

Sydney:

+61 2 975 185 00



Marki w naszej ofercie:

CADDY

ERICO

HOFFMAN

ILSCO

SCHROFF

TRACHTE