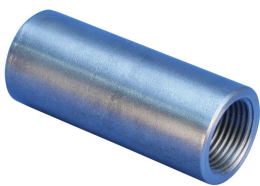


A12 Standard Coupler for Cryogenic Applications, 28 mm, #9, 30M

NUMER KATALOGOWY

EL28A12CRN



The nVent LENTON brand of cryogenic reinforcement splicing systems should be specified whenever cryogenic-grade reinforcing bar is used, or during normal operating or emergency conditions where the temperature falls below -20 °C (-4 °F). By combining the nVent LENTON taper-threaded couplers with state-of-the-art materials, we have developed one of the slimmest couplers on the market, while still maintaining top performance. Typical construction projects include LNG and LPG storage tanks.

FUNKCJE

Szybki i prosty montaż

Designed to splice the same diameter bars where the second bar can be rotated and is not restricted in its axial direction

Slim design maintains concrete cover

Improved performance and reliability at cryogenic temperatures (-168 °C / -270 °F)

ATRYBUTY PRODUKTU

Materiał: Stal nierdzewna 431 (norma EN 1.4057)

Wykończenie: Bez powłoki ochronnej

Rozmiar pręta zbrojeniowego, metryczny: 28 mm

Rozmiar pręta zbrojeniowego, USA: #9

Rozmiar pręta zbrojeniowego, Kanada: 30M.

Średnica (Ø): 40 mm

Długość (L): 101mm

Głębokość szyny (BD): 42mm

Odstęp między szynami (BG): 17mm

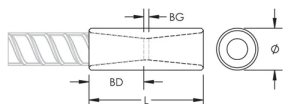
Masa urządzenia: 0.61 kg

Zaprojektowane w celu spełnienia wymagań: ACI 318 typ 1 (określona wydajność 125%); ACI 318 typ 2 (określona wytrzymałość na rozciąganie); AS3600; BS EN 1992-1-1; DIN EN 1992-1-1; EN 14620-3; Eurokod 2

DODATKOWE INFORMACJE O PRODUKCIE

Bar dimensions and weights listed may vary by region. Coupler sizes not shown may be available by special order. Contact your nVent LENTON representative for more information.

SCHEMATY



OSTRZEŻENIE

Produkty nVent powinny być instalowane i używane wyłącznie zgodnie z instrukcjami i materiałami szkoleniowymi nVent. Instrukcje są dostępne na stronie www.nvent.com oraz u przedstawiciela działu obsługi klienta firmy nVent. Nieprawidłowa instalacja, niewłaściwe użycie, niewłaściwe zastosowanie lub inne nieprzestrzeganie instrukcji i ostrzeżeń nVent może spowodować nieprawidłowe działanie produktu, uszkodzenie mienia, poważne obrażenia ciała i śmierć i/lub utratę gwarancji.

Ameryka Północna

+1.800.753.9221

Opcja 1 – obsługa klienta

Opcja 2 – wsparcie

techniczne

Europa

Niderlandy:

+31 800-0200135

Francja:

+33 800 901 793

Europa

Niemcy:

800 1890272

Inne kraje:

+31 13 5835404

APAC

Szanghaj:

+ 86 21 2412 1618/19

Sydney:

+61 2 975 185 00



Marki w naszej ofercie:

CADDY

ERICO

HOFFMAN

ILSCO

SCHROFF

TRACHTE