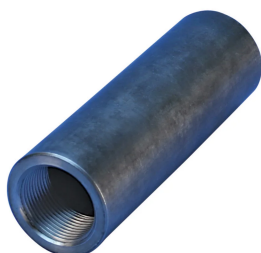


# P13 Position Coupler, Female Only, Worldwide Design, 28 mm, #9, 30M

## NUMER KATALOGOWY

### EL28P13LFN



Used in segmental pour and closure pour applications. Male and female components are sold separately.

## FUNKCJE

Designed to splice two curved, bent or straight bars, when neither bar can be rotated and where the ongoing bar is NOT free to move in its axial direction

Adjustability in the female end of the coupler allows the coupler to extend out to meet the taper-threaded reinforcing bar

## ATRYBUTY PRODUKTU

Materiał: Stal

Wykończenie: Bez powłoki ochronnej

Regulacja złącza: Standard

Rozmiar pręta zbrojeniowego, metryczny: 28 mm

Rozmiar pręta zbrojeniowego, USA: #9

Rozmiar pręta zbrojeniowego, Kanada: 30M.

Średnica (Ø): 50 mm

Korpus złącza (CB): 147mm

Głębokość szyny (BD): 42mm

Rozmiar gwintu (TS): M37

Masa urządzenia: 1.25 kg

Liczba opakowań: 20

## DODATKOWE INFORMACJE O PRODUKCIE

Bar dimensions and weights listed may vary by region. Coupler sizes not shown may be available by special order. Contact your nVent LENTON representative for more information.

## SCHEMATY



## OSTRZEŻENIE

Produkty nVent powinny być instalowane i używane wyłącznie zgodnie z instrukcjami i materiałami szkoleniowymi nVent. Instrukcje są dostępne na stronie [www.nvent.com](http://www.nvent.com) oraz u przedstawiciela działu obsługi klienta firmy nVent. Nieprawidłowa instalacja, niewłaściwe użycie, niewłaściwe zastosowanie lub inne nieprzestrzeganie instrukcji i ostrzeżeń nVent może spowodować nieprawidłowe działanie produktu, uszkodzenie mienia, poważne obrażenia ciała i śmierć i/lub utratę gwarancji.

### Ameryka Północna

+1.800.753.9221

Opcja 1 – obsługa klienta

Opcja 2 – wsparcie

techniczne

### Europa

Niderlandy:

+31 800-0200135

Francja:

+33 800 901 793

### Europa

Niemcy:

800 1890272

Inne kraje:

+31 13 5835404

### APAC

Szanghaj:

+ 86 21 2412 1618/19

Sydney:

+61 2 975 185 00



Marki w naszej ofercie:

**CADDY**

**ERICO**

**HOFFMAN**

**ILSCO**

**SCHROFF**

**TRACHTE**