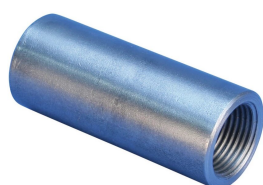


A12 Standard Coupler, Plain, Worldwide Design, 32 mm, #10

NUMER KATALOGOWY

EL32A12N



CERTYFIKATY



FUNKCJE

Szybki i prosty montaż

Designed to splice the same diameter bars where the second bar can be rotated and is not restricted in its axial direction

Slim design maintains concrete cover

ATRYBUTY PRODUKTU

Materiał: Stal

Wykończenie: Bez powłoki ochronnej

Wersja projektu: Na całym świecie (materiały dostępne globalnie)

Rozmiar pręta zbrojeniowego, metryczny: 32 mm

Rozmiar pręta zbrojeniowego, USA: #10

Średnica (Ø): 45 mm

Długość (L): 108mm

Głębokość szyny (BD): 45mm

Odstęp między szynami (BG): 18mm

Masa urządzenia: 0.79 kg

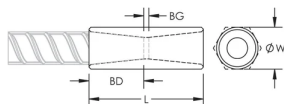
Zaprojektowane w celu spełnienia wymagań: AASHTO;ABNT NBR 8548:1984;ACI 318 typ 1 (określona wydajność 125%);ACI 318 typ 2 (określona wytrzymałość na rozciąganie);ACI 349;ACI 359;AS3600

Liczba opakowań: 16

DODATKOWE INFORMACJE O PRODUKCIE

Bar dimensions and weights listed may vary by region. Coupler sizes not shown may be available by special order. Contact your nVent LENTON representative for more information.

SCHEMATY



OSTRZEŻENIE

Produkty nVent powinny być instalowane i używane wyłącznie zgodnie z instrukcjami i materiałami szkoleniowymi nVent. Instrukcje są dostępne na stronie www.nvent.com oraz u przedstawiciela działu obsługi klienta firmy nVent. Nieprawidłowa instalacja, niewłaściwe użycie, niewłaściwe zastosowanie lub inne nieprzestrzeganie instrukcji i ostrzeżeń nVent może spowodować nieprawidłowe działanie produktu, uszkodzenie mienia, poważne obrażenia ciała i śmierć i/lub utratę gwarancji.

Amerika Północna

+1.800.753.9221

Opcja 1 – obsługa klienta

Opcja 2 – wsparcie

techniczne

Europa

Niderlandy:

+31 800-0200135

Francja:

+33 800 901 793

Europa

Niemcy:

800 1890272

Inne kraje:

+31 13 5835404

APAC

Szanghaj:

+ 86 21 2412 1618/19

Sydney:

+61 2 975 185 00



Marki w naszej ofercie:

CADDY

ERICO

HOFFMAN

ILSCO

SCHROFF

TRACHTE