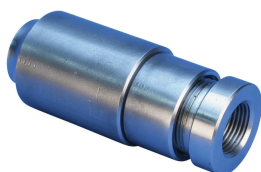


P9J Weldable Position Coupler, 32 mm, #10

NUMER KATALOGOWY

EL32P9J



FUNKCJE

Designed for connecting reinforcing bar perpendicular to structural steel sections or plates when the mating bar cannot be rotated and is free to move in its axial direction

Ideal for connecting hooked reinforcing bar to structural steel elements

Internally taper threaded on one end, with the other end prepared for welding

Machined from weldable grades of steel

ATRYBUTY PRODUKTU

Materiał: Stal

Wykończenie: Bez powłoki ochronnej

100% amerykańskich treści krajowych: Tak

Rozmiar pręta zbrojeniowego, metryczny: 32 mm

Rozmiar pręta zbrojeniowego, USA: #10

Średnica 1 (Ø1): 76 mm

Średnica 2 (Ø2): 60 mm

Długość 1 (L1): 120 mm

Długość 2 (L2): 128 mm

Głębokość szyny (BD): 40mm

Korpus złącza (CB): 80mm

Masa urządzenia: 2.77 kg

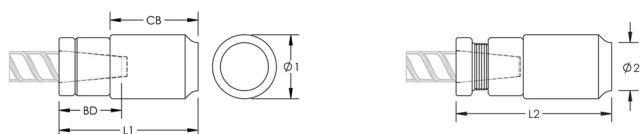
Zaprojektowane w celu spełnienia wymagań: AASHTO;ABNT NBR 8548:1984;ACI 318 typ 1 (określona wydajność 125%);ACI 318 typ 2 (określona wytrzymałość na rozciąganie);ACI 349;ACI 359;AS3600

Liczba opakowań: 1

DODATKOWE INFORMACJE O PRODUKCIE

Bar dimensions and weights listed may vary by region. Coupler sizes not shown may be available by special order. Contact your nVent LENTON representative for more information.

SCHEMATY



OSTRZEŻENIE

Produkty nVent powinny być instalowane i używane wyłącznie zgodnie z instrukcjami i materiałami szkoleniowymi nVent. Instrukcje są dostępne na stronie www.nvent.com oraz u przedstawiciela działu obsługi klienta firmy nVent. Nieprawidłowa instalacja, niewłaściwe użycie, niewłaściwe zastosowanie lub inne nieprzestrzeganie instrukcji i ostrzeżeń nVent może spowodować nieprawidłowe działanie produktu, uszkodzenie mienia, poważne obrażenia ciała i śmierć i/lub utratę gwarancji.

Amerika Północna

+1.800.753.9221

Opcja 1 – obsługa klienta

Opcja 2 – wsparcie

techniczne

Europa

Niderlandy:

+31 800-0200135

Francja:

+33 800 901 793

Europa

Niemcy:

800 1890272

Inne kraje:

+31 13 5835404

APAC

Szanghaj:

+ 86 21 2412 1618/19

Sydney:

+61 2 975 185 00



Marki w naszej ofercie:

CADDY

ERICO

HOFFMAN

ILSCO

SCHROFF

TRACHTE

©2026 nVent. Wszystkie znaki i logo nVent są własnością firmy nVent Services GmbH albo jej spółek zależnych lub są licencjonowane. Wszystkie pozostałe znaki towarowe są własnością odpowiednich właścicieli. Firma nVent zastrzega sobie prawo do zmiany specyfikacji bez powiadomienia.

Ten dokument jest generowany przez system.