

# A12 Standard Coupler, Stainless Steel, 40 mm

## NUMER KATALOGOWY

### EL40A12SSN



Stainless steel couplers are specified whenever corrosive environmental conditions combine with the need for high load-bearing strength. nVent LENTON stainless steel couplers are commonly used when the construction materials may come into contact with de-icing salts, salt water or marine environments. Typical applications include bridges and bridge decks.

## FUNKCJE

Szybki i prosty montaż

Designed to splice the same diameter bars where the second bar can be rotated and is not restricted in its axial direction

Slim design maintains concrete cover

Duplex 2205 stainless steel provides a unique combination of strength and corrosion resistance

## ATRYBUTY PRODUKTU

Materiał: Stal nierdzewna Duplex 2205 (norma 1.4462)

Wykończenie: Bez powłoki ochronnej

Rozmiar pręta zbrojeniowego, metryczny: 40 mm

Średnica (Ø): 55 mm

Długość (L): 131mm

Głębokość szyny (BD): 57mm

Odstęp między szynami (BG): 17mm

Masa urządzenia: 1.43 kg

Zaprojektowane w celu spełnienia wymagań: AASHTO; ABNT NBR 8548:1984; ACI 318 typ 1 (określona wydajność 125%); ACI 318 typ 2 (określona wytrzymałość na rozciąganie); ACI 349; ACI 359; AS3600

Liczba opakowań: 12

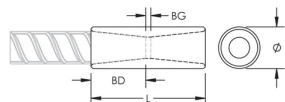
## DODATKOWE INFORMACJE O PRODUKCIE

---

Bar dimensions and weights listed may vary by region. Coupler sizes not shown may be available by special order. Contact your nVent LENTON representative for more information.

## SCHEMATY

---



## OSTRZEŻENIE

---

Produkty nVent powinny być instalowane i używane wyłącznie zgodnie z instrukcjami i materiałami szkoleniowymi nVent. Instrukcje są dostępne na stronie [www.nvent.com](http://www.nvent.com) oraz u przedstawiciela działu obsługi klienta firmy nVent. Nieprawidłowa instalacja, niewłaściwe użycie, niewłaściwe zastosowanie lub inne nieprzestrzeganie instrukcji i ostrzeżeń nVent może spowodować nieprawidłowe działanie produktu, uszkodzenie mienia, poważne obrażenia ciała i śmierć i/lub utratę gwarancji.

### Ameryka Północna

+1.800.753.9221

Opcja 1 – obsługa klienta

Opcja 2 – wsparcie

techniczne

### Europa

Niderlandy:

+31 800-0200135

Francja:

+33 800 901 793

### Europa

Niemcy:

800 1890272

Inne kraje:

+31 13 5835404

### APAC

Szanghaj:

+ 86 21 2412 1618/19

Sydney:

+61 2 975 185 00



Marki w naszej ofercie:

CADDY

ERICO

HOFFMAN

ILSCO

SCHROFF

TRACHTE