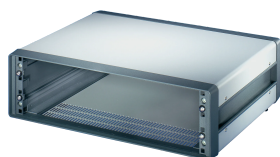


Obudowa biurkowa COMPTEC 19", nieekranowana



Futerał nVent SCHROFF Comptec jest kompatybilny z szafką 19" i jest używany do przechowywania zespołów, takich jak 19-calowe subracki, 19-wentylatory tacki lub 19-panele przednie. Ten przypadek jest również zwykle używany w aplikacjach komputerowych.

CERTYFIKATY



FUNKCJE

Obudowa biurkowa (wstępnie zamontowana)

Nieekranowany

Szczeliny wentylacyjne w płycie podstawy

Przednia i tylna rama z odlewu ciśnieniowego Al

Pokrywa górna, płyta podstawy i tylny panel ze stali

Zgodność z normą DIN EN 62368-1

SPECYFIKACJE

Typ produktu:	Obudowa
Typ:	Obudowa na stojak podrzędny 19" i podstawę montażową 19"
Rodzina produktów:	Comptec

Table 1/2

Numer katalogowy	Wysokość stojaka	Wysokość	Szerokość stojaka	Głębokość	Materiał	Liczba opakowań
10225-615	6U	286mm	84HP	400mm	Aluminium, Stal	1
10225-670	12U	553mm	84HP	400mm	Aluminium	1
10225-602	4U	198mm	84HP	300mm	Aluminium, Stal	1
10225-667	9U	420mm	84HP	400mm	Aluminium	1
10225-640	9U	420mm	84HP	600mm	Aluminium, Stal	1
10225-638	7U	331mm	84HP	600mm	Aluminium, Stal	1
10225-682	9U	420mm	84HP	500mm	Aluminium	1
10225-637	6U	286mm	84HP	600mm	Aluminium, Stal	1
10225-604	6U	286mm	84HP	300mm	Aluminium, Stal	1
10225-629	9U	420mm	84HP	500mm	Aluminium, Stal	1
10225-627	7U	331mm	84HP	500mm	Aluminium, Stal	1
10225-685	12U	553mm	84HP	500mm	Aluminium	1
10225-626	6U	286mm	84HP	500mm	Aluminium, Stal	1
10225-624	4U	198mm	84HP	500mm	Aluminium, Stal	1
10225-693	9U	420mm	84HP	600mm	Aluminium	1
10225-612	3U	153mm	84HP	400mm	Aluminium, Stal	1
10225-623	3U	153mm	84HP	500mm	Aluminium, Stal	1
10225-601	3U	153mm	84HP	300mm	Aluminium, Stal	1
10225-618	9U	420mm	84HP	400mm	Aluminium, Stal	1
10225-696	12U	553mm	84HP	600mm	Aluminium	1

Table 2/2

Numer katalogowy	Wysokość stojaka	Wysokość	Szerokość stojaka	Głębokość	Materiał	Liczba opakowań
10225-616	7U	331mm	84HP	400mm	Aluminium, Stal	1
10225-613	4U	198mm	84HP	400mm	Aluminium, Stal	1

Table 1/2

Numer katalogowy	Wysokość użytkowa	Szerokość użytkowa	Konstrukcja ramy przedniej	Opcja chłodzenia	Zgodność z	Ekranowanie EMC
10225-615	267.6mm	451mm	Pojedyncza część	Nie	IEC 60297-3-100	Nie
10225-670	534mm	451mm	Pojedyncza część	Nie	IEC 60297-3-100	Nie

Numer katalogowy	Wysokość użytkowa	Szerokość użytkowa	Konstrukcja ramy przedniej	Opcja chłodzenia	Zgodność z	Ekranowanie EMC
10225-602	178.7mm	451mm	Pojedyncza część	Nie	IEC 60297-3-100	Nie
10225-667	400.9mm	451mm	Pojedyncza część	Nie	IEC 60297-3-100	Nie
10225-640	400.9mm	451mm	Pojedyncza część	Nie	IEC 60297-3-100	Nie
10225-638	312mm	451mm	Pojedyncza część	Nie	IEC 60297-3-100	Nie
10225-682	400.9mm	451mm	Pojedyncza część	Nie	IEC 60297-3-100	Nie
10225-637	267.6mm	451mm	Pojedyncza część	Nie	IEC 60297-3-100	Nie
10225-604	267.6mm	451mm	Pojedyncza część	Nie	IEC 60297-3-100	Nie
10225-629	400.9mm	451mm	Pojedyncza część	Nie	IEC 60297-3-100	Nie
10225-627	312mm	451mm	Pojedyncza część	Nie	IEC 60297-3-100	Nie
10225-685	534mm	451mm	Pojedyncza część	Nie	IEC 60297-3-100	Nie
10225-626	267.6mm	451mm	Pojedyncza część	Nie	IEC 60297-3-100	Nie
10225-624	178.7mm	451mm	Pojedyncza część	Nie	IEC 60297-3-100	Nie
10225-693	400.9mm	451mm	Pojedyncza część	Nie	IEC 60297-3-100	Nie
10225-612	134.2mm	451mm	Pojedyncza część	Nie	IEC 60297-3-100	Nie
10225-623	134.2mm	451mm	Pojedyncza część	Nie	IEC 60297-3-100	Nie
10225-601	134.2mm	451mm	Pojedyncza część	Nie	IEC 60297-3-100	Nie
10225-618	400.9mm	451mm	Pojedyncza część	Nie	IEC 60297-3-100	Nie
10225-696	534mm	451mm	Pojedyncza część	Nie	IEC 60297-3-100	Nie

Table 2/2

Numer katalogowy	Wysokość użytkowa	Szerokość użytkowa	Konstrukcja ramy przedniej	Opcja chłodzenia	Zgodność z	Ekranowanie EMC
------------------	-------------------	--------------------	----------------------------	------------------	------------	-----------------

10225-616	312mm	451mm	Pojedyncza część	Nie	IEC 60297-3-100	Nie
10225-613	178.7mm	451mm	Pojedyncza część	Nie	IEC 60297-3-100	Nie

Table 1/2

Numer katalogowy	Wykończenie	Stopień ochrony	Obciążenie statyczne	Szerokość
10225-615	Powłoka proszkowa	IP20	40kg	520mm
10225-670	Powłoka proszkowa	IP20	40kg	520mm
10225-602	Powłoka proszkowa	IP20	40kg	520mm
10225-667	Powłoka proszkowa	IP20	40kg	520mm
10225-640	Powłoka proszkowa	IP20	40kg	520mm
10225-638	Powłoka proszkowa	IP20	40kg	520mm
10225-682	Powłoka proszkowa	IP20	40kg	520mm
10225-637	Powłoka proszkowa	IP20	40kg	520mm
10225-604	Powłoka proszkowa	IP20	40kg	520mm
10225-629	Powłoka proszkowa	IP20	40kg	520mm
10225-627	Powłoka proszkowa	IP20	40kg	520mm
10225-685	Powłoka proszkowa	IP20	40kg	520mm
10225-626	Powłoka proszkowa	IP20	40kg	520mm
10225-624	Powłoka proszkowa	IP20	40kg	520mm
10225-693	Powłoka proszkowa	IP20	40kg	520mm
10225-612	Powłoka proszkowa	IP20	40kg	520mm
10225-623	Powłoka proszkowa	IP20	40kg	520mm
10225-601	Powłoka proszkowa	IP20	40kg	520mm
10225-618	Powłoka proszkowa	IP20	40kg	520mm
10225-696	Powłoka proszkowa	IP20	40kg	520mm

Table 2/2

Numer katalogowy	Wykończenie	Stopień ochrony	Obciążenie statyczne	Szerokość
10225-616	Powłoka proszkowa	IP20	40kg	520mm
10225-613	Powłoka proszkowa	IP20	40kg	520mm

OSTRZEŻENIE

Produkty nVent powinny być instalowane i używane wyłącznie zgodnie z instrukcjami i materiałami szkoleniowymi nVent. Instrukcje są dostępne na stronie www.nvent.com oraz u przedstawiciela działu obsługi klienta firmy nVent. Nieprawidłowa instalacja, niewłaściwe użycie, niewłaściwe zastosowanie lub inne nieprzestrzeganie instrukcji i ostrzeżeń nVent może spowodować nieprawidłowe działanie produktu, uszkodzenie mienia, poważne obrażenia ciała i śmierć i/lub utratę gwarancji.

North America

All locations

+1.763.422.2661

Chat with us:

nvent.com/schroff

Europe

Straubenhardt, Germany

+49.7082.794.0

Betschdorf, France

+33.3.88.90.64.90

Warsaw, Poland

+48.22.209.98.35

Assago, Italy

+39.02.932.7141

Chat with us:

nvent.com/schroff

Asia

Shanghai, China

+86.21.2412.6943

Qingdao, China

+86.532.8771.6101

Singapore

+65.6768.5800

Shin-Yokohama, Japan

+81.45.476.0271

Chat with us:

nvent.com/schroff

Middle East & India

Dubai, United Arab Emirates

+971.4.378.1700

Bangalore, India

+91.80.6715.2001

Istanbul, Turkey

+90.216.250.7374

Chat with us:

nvent.com/schroff



Marki w naszej ofercie:

CADDY

ERICO

HOFFMAN

ILSCO

SCHROFF

TRACHTE