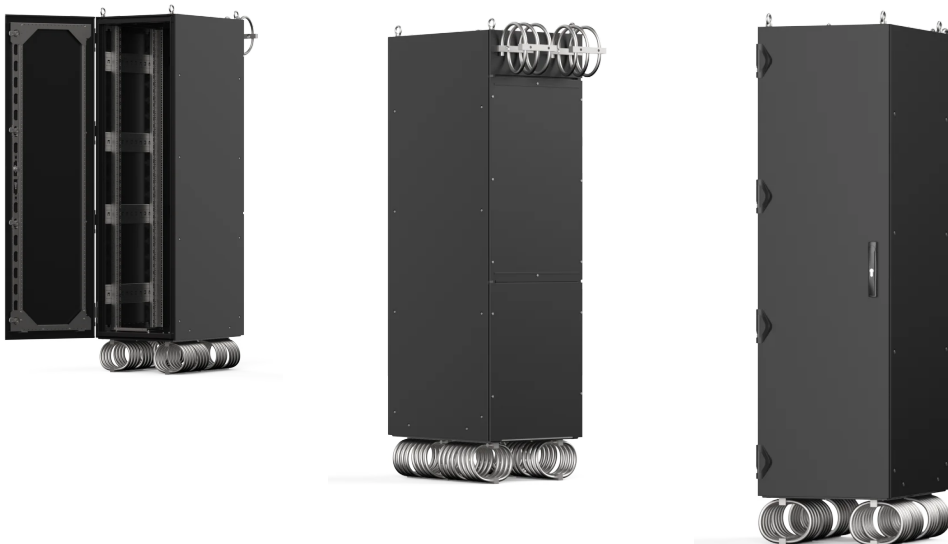


# Szafka Varistar CP MIL 901E z certyfikatem wojskowym dla wstrząsów, wibracji, EMC i korozji

## NUMER KATALOGOWY

**10630-049**



Gabinet z certyfikatem wojskowym dla gotowości bojowej i przetrwania trudnych środowisk. Obudowy są przeznaczone do fregat, sił powietrznych i zastosowań wojskowych.

Globalne organizacje wojskowe prowadzą kompleksową listę norm dotyczących sprzętu stosowanego w zastosowaniach wojskowych. Wybierając sprzęt zakwalifikowany do tych standardów, inżynierowie projektowi mogą zapewnić, że rozwiązania COTS już spełniają minimalne wymagania w zakresie ochrony systemów o znaczeniu krytycznym.

## FUNKCJE

NTS przetestowany zgodnie z normą MIL-DTL-901E do testu stołu zrzutowego DSSM z obciążeniem 460 kg.

Test NTS do procedury testowej TP-PR168728-00 dla ekranowania EMI - zgodny z normą MIL-STD-461G.

NTS przetestowany do Mil-STD-810H pod kątem odporności na korozję

NTS przetestowany na Mil-STD- 167-1A pod kątem wibracji

Podwójnie zabezpieczone przed korozją, ocynkowane i malowane proszkowo

4 amortyzatory u dołu i 2 amortyzatory u góry

Panel tylny podzielony poziomo na 3 części - górna pokrywa pokrywająca obszar mocowania amortyzatora, dolna pokrywa kanałów kablowych, środkowy panel tylny zamykający szczelinę między płytami pokrywowymi

Płyta dolna EMC przystosowana do otworów przelotowych do podłączenia amortyzatorów bezpośrednio do ramy

## ATRYBUTY PRODUKTU

---

Typ produktu: Szafa

Rodzina produktów: Varistar CP

Materiał ramy: Stal

Kolor ramy: Czarny/szary

Kod koloru ramy: RAL 7021

Materiał okładziny: Stal

Kolor okładziny: Czarny/szary

Kod koloru okładziny: RAL 7021

Wysokość stojaka: 42U

Wysokość: 2000mm

Szerokość: 600mm

Głębokość: 800mm

Obciążenie statyczne: 1600kg

Obciążenie dynamiczne: 460kgf

Stopień ochrony: IP55

Zgodność z: IEC 60529; MIL-S-901E; MIL-STD-461G; MIL-STD-810E; MIL-STD-167

Wykończenie: Powłoka proszkowa

Materiał: Stal; Stainless Stal

Net Weight: 173.955kg

Liczba opakowań: 1

## OSTRZEŻENIE

---

Produkty nVent powinny być instalowane i używane wyłącznie zgodnie z instrukcjami i materiałami szkoleniowymi nVent. Instrukcje są dostępne na stronie [www.nvent.com](http://www.nvent.com) oraz u przedstawiciela działu obsługi klienta firmy nVent. Nieprawidłowa instalacja, niewłaściwe użycie, niewłaściwe zastosowanie lub inne nieprzestrzeganie instrukcji i ostrzeżeń nVent może spowodować nieprawidłowe działanie produktu, uszkodzenie mienia, poważne obrażenia ciała i śmierć i/lub utratę gwarancji.

### North America

All locations

+1.763.422.2661

Chat with us:

[nvent.com/schroff](https://nvent.com/schroff)

### Europe

Straubenhardt, Germany

+49.7082.794.0

Betschdorf, France

+33.3.88.90.64.90

Warsaw, Poland

+48.22.209.98.35

Assago, Italy

+39.02.932.7141

Chat with us:

[nvent.com/schroff](https://nvent.com/schroff)

### Asia

Shanghai, China

+86.21.2412.6943

Qingdao, China

+86.532.8771.6101

Singapore

+65.6768.5800

Shin-Yokohama, Japan

+81.45.476.0271

Chat with us:

[nvent.com/schroff](https://nvent.com/schroff)

### Middle East & India

Dubai, United Arab Emirates

+971.4.378.1700

Bangalore, India

+91.80.6715.2001

Istanbul, Turkey

+90.216.250.7374

Chat with us:

[nvent.com/schroff](https://nvent.com/schroff)



Marki w naszej ofercie:

**CADDY**

**ERICO**

**HOFFMAN**

**ILSCO**

**SCHROFF**

**TRACHTE**