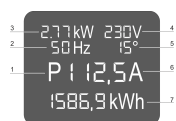
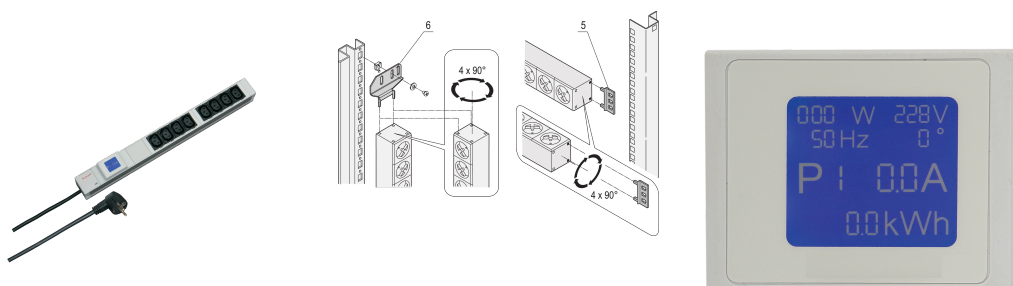


Listwa gniazdowa, IEC C13, z pomiarem

NUMER KATALOGOWY

60110-296



PDU z lokalnym miernikiem mocy. Odpowiednie dane dotyczące zasilania są wyświetlane na zintegrowanym wyświetlaczu.

CERTYFIKATY



FUNKCJE

Listwy gniazdowe można obracać we wszystkich czterech kierunkach (co 90°) podczas montażu

Wysokość montażu 1U.

Zintegrowany pomiar i wyświetlacz za pośrednictwem lokalnego wyświetlacza

Listwy gniazdowe z gniazdami IEC 60320-C13

Montaż poziomy i pionowy

ATRYBUTY PRODUKTU

Typ produktu: Listwa gniazdowa

Typ gniazda: IEC C13

Liczba gniazd: 8

Kolor: Szary

Gniazda przełączane: Tak

Długość: 438.5mm

Napięcie AC: 230V

Głębokość: 44mm

Materiał: Aluminium; Poliamid

Net Weight: 0.906kg

Liczba opakowań: 1

OSTRZEŻENIE

Produkty nVent powinny być instalowane i używane wyłącznie zgodnie z instrukcjami i materiałami szkoleniowymi nVent. Instrukcje są dostępne na stronie www.nvent.com oraz u przedstawiciela działu obsługi klienta firmy nVent. Nieprawidłowa instalacja, niewłaściwe użycie, niewłaściwe zastosowanie lub inne nieprzestrzeganie instrukcji i ostrzeżeń nVent może spowodować nieprawidłowe działanie produktu, uszkodzenie mienia, poważne obrażenia ciała i śmierć i/lub utratę gwarancji.

North America

All locations
+1.763.422.2661
Chat with us:
nvent.com/schroff

Europe

Straubenhardt, Germany
+49.7082.794.0
Betschdorf, France
+33.3.88.90.64.90
Warsaw, Poland
+48.22.209.98.35
Assago, Italy
+39.02.932.7141
Chat with us:
nvent.com/schroff

Asia

Shanghai, China
+86.21.2412.6943
Qingdao, China
+86.532.8771.6101
Singapore
+65.6768.5800
Shin-Yokohama, Japan
+81.45.476.0271
Chat with us:
nvent.com/schroff

Middle East & India

Dubai, United Arab
Emirates
+971.4.378.1700
Bangalore, India
+91.80.6715.2001
Istanbul, Turkey
+90.216.250.7374
Chat with us:
nvent.com/schroff



Marki w naszej ofercie:

CADDY

ERICO

HOFFMAN

ILSCO

SCHROFF

TRACHTE