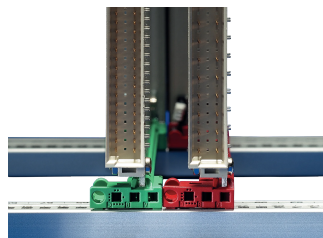
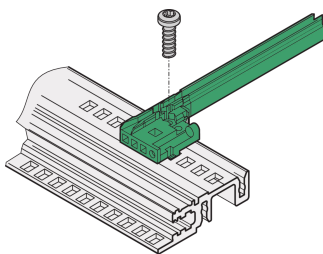
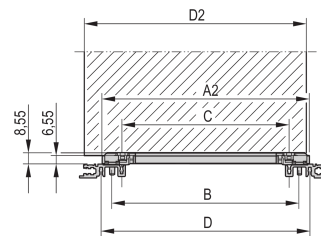
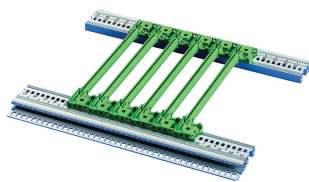


Szyna prowadząca z kodowaniem dla CompactPCI/ VME64x, z przesunięciem 0.1", 160 mm, zielona, SPQ 50

NUMER KATALOGOWY

64560-071



Plastikowa szyna prowadząca z przesunięciem (0.1") z kodowaniem dla systemów CompactPCI i VME64x stanowi niezawodny interfejs między mechaniką podszafy a podzespołami. Opcjonalne kołki do kluczy/kodowania zapobiegające umieszczeniu płytek w niewłaściwych gniazdach. Szyny prowadzące mogą być dodatkowo przykręcone do szyny poziomej lub płyty o grubości 1.5 mm w celu zwiększenia odporności na wstrząsy i wibracje. Szyna prowadząca może być opcjonalnie wyposażona w zacisk ESD, który zapewnia przewodzący kontakt pomiędzy płytką drukowaną, uchwytem (IES, IEL) i szyną poziomą. Nadaje się do RatiopacPRO/-AIR, PropacPRO, CompacPRO i EuropacPRO.

CERTYFIKATY



FUNKCJE

Przesunięta (0.1") szyna prowadząca o szerokości rowka 2 mm z kodowaniem dla zasilaczy CompactPCI

Dostępne są opcjonalne zaciski ESD do rowka PCB i sworznia wyrównującego

Opcjonalne kołki do kluczy/kodowania zapobiegające umieszczeniu płytek w niewłaściwej pozycji gniazda

Szyny prowadzące można przypiąć do szyn poziomych (wyłaczanie Al) lub do płyt o grubości 1.5 mm

Temperatura przechowywania: Od -40 °C ... 130 °C.

ATRYBUTY PRODUKTU

Typ produktu: Szyna prowadząca

Rodzina produktów: EuropacPRO; RatiopacPRO; RatiopacPRO air; CompacPRO; PropacPRO; MultipacPRO; Inpac

Typ: Kodowanie, przesunięcie

Współpracuje z: Stojaki podrzędne; Obudowy; Podstawa montażowa

Szerokość rowka: 2

Materiał: plastik

Kolor: Zielony

DODATKOWE INFORMACJE O PRODUKCIE

Dostawa jest w standardowych opakowaniach wielokrotnych. Cena dotyczy poszczególnych pozycji.

Proszę wziąć pod uwagę, że dostawy mogą być realizowane w podanych SPQ (SPQ, np. 5 sztuk, 10 sztuk, 50 sztuk, itp.).

Różne ilości zamówienia (np. 2 sztuk) można zmienić na następną możliwą ilość dostawy = Standardowa ilość opakowania.

OSTRZEŻENIE

Produkty nVent powinny być instalowane i używane wyłącznie zgodnie z instrukcjami i materiałami szkoleniowymi nVent. Instrukcje są dostępne na stronie www.nvent.com oraz u przedstawiciela działu obsługi klienta firmy nVent. Nieprawidłowa instalacja, niewłaściwe użycie, niewłaściwe zastosowanie lub inne nieprzestrzeganie instrukcji i ostrzeżeń nVent może spowodować nieprawidłowe działanie produktu, uszkodzenie mienia, poważne obrażenia ciała i śmierć i/lub utratę gwarancji.

North America

All locations

+1.763.422.2661

Chat with us:

nvent.com/schroff

Europe

Straubenhardt, Germany

+49.7082.794.0

Betschdorf, France

+33.3.88.90.64.90

Warsaw, Poland

+48.22.209.98.35

Assago, Italy

+39.02.932.7141

Chat with us:

nvent.com/schroff

Asia

Shanghai, China

+86.21.2412.6943

Qingdao, China

+86.532.8771.6101

Singapore

+65.6768.5800

Shin-Yokohama, Japan

+81.45.476.0271

Chat with us:

nvent.com/schroff

Middle East & India

Dubai, United Arab Emirates

+971.4.378.1700

Bangalore, India

+91.80.6715.2001

Istanbul, Turkey

+90.216.250.7374

Chat with us:

nvent.com/schroff



Marki w naszej ofercie:

CADDY

ERICO

HOFFMAN

ILSCO

SCHROFF

TRACHTE