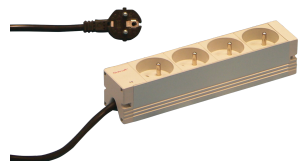


Listwa gniazdowa, UTE



Modułowy, kompaktowy PDU z wieloma elementami funkcyjnymi. Dzięki aluminiowej obudowie 1U na 1U PDU można łatwo zintegrować w szafie serwerowej z gniazdami UTE.

CERTYFIKATY



FUNKCJE

230 V, 16 A.

Zgodnie z NFC 61-303

Listwa gniazdowa z gniazdami UTE

Wysokość montażu 1U.

Montaż poziomy lub pionowy

Kabel połączeniowy 2 m, z wtyczką SCHUKO/UTE

Listwy gniazdowe można obracać we wszystkich czterech kierunkach (co 90°) podczas montażu

SPECYFIKACJE

Materiał: Aluminium; Poliamid

Kolor: Szary

Typ produktu: Listwa gniazdowa

Table 1/2

Numer katalogowy	Typ gniazda	Liczba gniazd	Gniazda przełączane	Napięcie AC	Funkcja	Liczba opakowań
60110-226	UTE	12	Tak	230V		1

Numer katalogowy	Typ gniazda	Liczba gniazd	Gniazda przełączane	Napięcie AC	Funkcja	Liczba opakowań
60110-222	UTE	12	Nie	230V		1
60110-221	UTE	9	Nie	230V		1
60110-267	UTE	6	Nie	230V	Ochrona przed stanami przejściowymi, Filtr tłumienia zasilania	1
60110-223	UTE	15	Nie	230V		1
60110-224	UTE	19	Nie	230V		1
60110-225	UTE	8	Tak	230V		1
60110-231	UTE	6	Nie	230V	Zabezpieczenie przed prądem zwarciovym, Zabezpieczenie nadprądowe	1
60110-227	UTE	8	Nie	230V	Ochrona przed stanami przejściowymi	1
60110-228	UTE	6	Nie	230V	Zabezpieczenie nadprądowe	1
60110-220	UTE	4	Nie	230V		1
60110-230	UTE	6	Nie	230V	Zabezpieczenie przed prądem zwarciovym	1
60110-229	UTE	7	Nie	230V	Filtr tłumienia zasilania	1

Table 2/2

Numer katalogowy	Głębokość	Wykończenie	Długość
60110-226	44mm	Anodyzowany	947.5mm
60110-222	44mm	Anodyzowany	947.5mm
60110-221	44mm	Anodyzowany	438.5mm
60110-267	44mm	Anodyzowany	438.5mm
60110-223	44mm	Anodyzowany	1202mm
60110-224	44mm	Anodyzowany	1753mm
60110-225	44mm	Anodyzowany	438.5mm
60110-231	88mm	Anodyzowany	438.5mm
60110-227	44mm	Anodyzowany	438.5mm
60110-228	75mm	Anodyzowany	438.5mm

Numer katalogowy	Głębokość	Wykończenie	Długość
60110-220	44mm	Anodyzowany	210mm
60110-230	88mm	Anodyzowany	438.5mm
60110-229	44mm	Anodyzowany	438.5mm

DODATKOWE INFORMACJE O PRODUKCIE

Wspornik do montażu pionowego należy zamówić oddzielnie.

OSTRZEŻENIE

Produkty nVent powinny być instalowane i używane wyłącznie zgodnie z instrukcjami i materiałami szkoleniowymi nVent. Instrukcje są dostępne na stronie www.nvent.com oraz u przedstawiciela działu obsługi klienta firmy nVent. Nieprawidłowa instalacja, niewłaściwe użycie, niewłaściwe zastosowanie lub inne nieprzestrzeganie instrukcji i ostrzeżeń nVent może spowodować nieprawidłowe działanie produktu, uszkodzenie mienia, poważne obrażenia ciała i śmierć i/lub utratę gwarancji.

North America

All locations
+1.763.422.2661
Chat with us:
nvent.com/schroff

Europe

Straubenhardt, Germany
+49.7082.794.0
Betschdorf, France
+33.3.88.90.64.90
Warsaw, Poland
+48.22.209.98.35
Assago, Italy
+39.02.932.7141
Chat with us:
nvent.com/schroff

Asia

Shanghai, China
+86.21.2412.6943
Qingdao, China
+86.532.8771.6101
Singapore
+65.6768.5800
Shin-Yokohama, Japan
+81.45.476.0271
Chat with us:
nvent.com/schroff

Middle East & India

Dubai, United Arab Emirates
+971.4.378.1700
Bangalore, India
+91.80.6715.2001
Istanbul, Turkey
+90.216.250.7374
Chat with us:
nvent.com/schroff



Marki w naszej ofercie:

CADDY ERICO HOFFMAN ILSCO SCHROFF TRACHTE