

Ponto de aterramento B162, dois pinos



CARACTERÍSTICAS

Projeto de longa duração

Baixa resistência e impedância do aterramento

Melhor condutividade elétrica e resistência à corrosão

Robusto e confiável do ponto de vista elétrico e mecânico

Fácil de instalar como passagem de aterramento pré-fabricada, depois que o nVent ERICO Cadweld for soldado a uma peça de condutor

ESPECIFICAÇÕES

Table 1/2

Número de catálogo	Material	Largura 1 (W1)	Largura 2 (W2)	Profundidade (D)	Altura (H)	Diâmetro (Ø)
B162Y1	Bronze	44.5 mm	82.55 mm	41.28mm	76.2 mm	6.2 mm
B162Y2	Bronze	44.5 mm	82.55 mm	41.28mm	76.2 mm	7.9 mm
B162Y3	Bronze	44.5 mm	82.55 mm	41.28mm	76.2 mm	9.1 mm
B162Y4	Bronze	44.5 mm	82.55 mm	41.28mm	76.2 mm	10.5 mm
B162Y5	Bronze	44.5 mm	82.55 mm	41.28mm	76.2 mm	12.3 mm
B1622Q	Brass	44.45 mm	82.55 mm	41.28mm	76.2 mm	13.46 mm
B162Y6	Bronze	44.5 mm	82.55 mm	41.28mm	76.2 mm	14.6 mm
B1629G	Bronze	44.5 mm	82.6 mm	41.28mm	76.2 mm	16.3 mm
B162Y8	Bronze	44.5 mm	82.6 mm	41.28mm	76.2 mm	17.8 mm

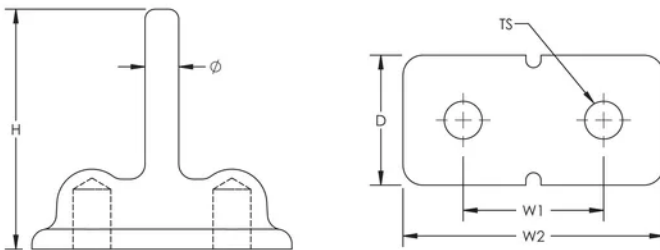
Table 2/2

Número de catálogo	Tamanho da rosca (TS)
B162Y1	M12
B162Y2	M12
B162Y3	M12
B162Y4	M12
B162Y5	M12
B1622Q	1/2" UNC
B162Y6	M12
B1629G	M12
B162Y8	M12

DETALHES ADICIONAIS DO PRODUTO

Os conjuntos exigem condutores e conexões nVent ERICO Cadweld, que devem ser pedidos separadamente.

DIAGRAMAS



AVISO

Os produtos nVent devem ser instalados e utilizados apenas conforme indicado nas fichas de instrução do produto e materiais de treinamento da nVent. As fichas de instrução estão disponíveis em www.nVent.com e com nossos representantes de atendimento ao cliente nVent. A instalação inadequada, uso incorreto, aplicação incorreta ou outra falha qualquer em seguir completamente as instruções e avisos da nVent podem levar ao mau funcionamento do produto, danos à propriedade, lesões corporais graves e morte, e/ou anular sua garantia.

⚠ WARNING: This product can expose you to chemicals including lead, which is known to the State of California to cause cancer and birth defects or other reproductive harm. For more information go to www.P65Warnings.ca.gov.

América do Norte

+1 800 753 9221

Opção 1 – Apoio ao cliente

Opção 2 – Assistência

técnica

Europa

Países Baixos:

+31 800-0200135

França:

+33 800 901 793

Europa

Alemanha:

800 1890272

Outros países:

+31 13 5835404

APAC

Xangai:

+ 86 21 2412 1618/19

Sydney:

+61 2 9751 8500



O nosso forte portefólio de marcas:

CADDY

ERICO

HOFFMAN

ILSCO

SCHROFF

TRACHTE