

# Conector em T



## CARACTERISTICAS

Para conexões de cabo a 90°

## ESPECIFICAÇÕES

Table 1/2

Número de catálogo	Número do artigo	Material	Tamanho do condutor	Profundidade (D)	Altura (H)	Largura (W)
CTR8CU	710030	Brass	8 mm sólido, 10 mm sólido	21mm	46 mm	40 mm

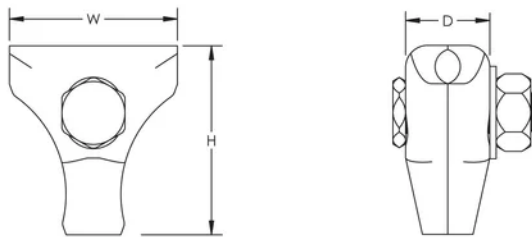
Table 2/2

Número de catálogo	Número do artigo	Condutor nVent ERICO Cu-Bond	Peso unitário	Em conformidade com
CTR8CU	710030	CBSC10	0.17 kg	IEC® 62561-1

## DETALHES ADICIONAIS DO PRODUTO

A conformidade com IEC é válida apenas para os Condutores nVent ERICO Cu-Bond listados.

## DIAGRAMAS



## AVISO

Os produtos nVent devem ser instalados e utilizados apenas conforme indicado nas fichas de instrução do produto e materiais de treinamento da nVent. As fichas de instrução estão disponíveis em [www.nVent.com](http://www.nVent.com) e com nossos representantes de atendimento ao cliente nVent. A instalação inadequada, uso incorreto, aplicação incorreta ou outra falha qualquer em seguir completamente as instruções e avisos da nVent podem levar ao mau funcionamento do produto, danos à propriedade, lesões corporais graves e morte, e/ou anular sua garantia.

⚠ **WARNING:** This product can expose you to chemicals including lead, which is known to the State of California to cause cancer and birth defects or other reproductive harm. For more information go to [www.P65Warnings.ca.gov](http://www.P65Warnings.ca.gov).

### América do Norte

+1 800 753 9221  
Opção 1 – Apoio ao cliente  
Opção 2 – Assistência  
técnica

### Europa

Países Baixos:  
+31 800-0200135  
França:  
+33 800 901 793

### Europa

Alemanha:  
800 1890272  
Outros países:  
+31 13 5835404

### APAC

Xangai:  
+ 86 21 2412 1618/19  
Sydney:  
+61 2 9751 8500



O nosso forte portefólio de marcas:

**CADDY ERICO HOFFMAN ILSCO SCHROFF TRACHTE**