

Arruela



CARACTERÍSTICAS

Uso sob a cabeça de um parafuso ou porca, para distribuir a carga da presilha sobre uma ampla área da superfície

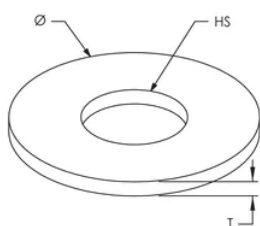
ESPECIFICAÇÕES

Material: Stainless Steel 18-8 (EN 1.4305)

Table 1/1

Número de catálogo	Tamanho do orifício (HS)	Diâmetro (Ø)	Espessura (T)
A929A099	11.01 mm	5.4 mm	1.59 mm
A929A095	7.14 mm	18.54 mm	1.59 mm
A929A097	8.74 mm	2.23 mm	1.59 mm
A929A101	13.49 mm	31.75 mm	2.54 mm
A929A105	20.62 mm	50.8 mm	2.54 mm
A929A103	16.66 mm	44.45 mm	2.54 mm

DIAGRAMAS



AVISO

Os produtos nVent devem ser instalados e utilizados apenas conforme indicado nas fichas de instrução do produto e materiais de treinamento da nVent. As fichas de instrução estão disponíveis em www.nVent.com e com nossos representantes de atendimento ao cliente nVent. A instalação inadequada, uso incorreto, aplicação incorreta ou outra falha qualquer em seguir completamente as instruções e avisos da nVent podem levar ao mau funcionamento do produto, danos à propriedade, lesões corporais graves e morte, e/ou anular sua garantia.

América do Norte

+1 800 753 9221
Opção 1 – Apoio ao cliente
Opção 2 – Assistência
técnica

Europa

Países Baixos:
+31 800-0200135
França:
+33 800 901 793

Europa

Alemanha:
800 1890272
Outros países:
+31 13 5835404

APAC

Xangai:
+ 86 21 2412 1618/19
Sydney:
+61 2 9751 8500



O nosso forte portfólio de marcas:

CADDY ERICO HOFFMAN ILSCO SCHROFF TRACHTE