

# Placa de soldagem



## CARACTERÍSTICAS

Implemento que pode ser soldado para colunas ou vigas de aço quando não for possível fazer furos no membro de aço

## ESPECIFICAÇÕES

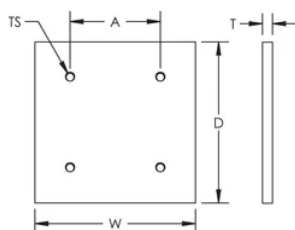
Table 1/2

Número de catálogo	Material	Tamanho da rosca (TS)	Profundidade (D)	Largura (W)	Espessura (T)	A
LPP667	Aço	1/4" UNC	101.6mm	101.6 mm	6.35 mm	57.15 mm

Table 2/2

Número de catálogo	Peso unitário
LPP667	0.51 kg

## DIAGRAMAS



## AVISO

---

Os produtos nVent devem ser instalados e utilizados apenas conforme indicado nas fichas de instrução do produto e materiais de treinamento da nVent. As fichas de instrução estão disponíveis em [www.nVent.com](http://www.nVent.com) e com nossos representantes de atendimento ao cliente nVent. A instalação inadequada, uso incorreto, aplicação incorreta ou outra falha qualquer em seguir completamente as instruções e avisos da nVent podem levar ao mau funcionamento do produto, danos à propriedade, lesões corporais graves e morte, e/ou anular sua garantia.

### América do Norte

+1 800 753 9221  
Opção 1 – Apoio ao cliente  
Opção 2 – Assistência  
técnica

### Europa

Países Baixos:  
+31 800-0200135  
França:  
+33 800 901 793

### Europa

Alemanha:  
800 1890272  
Outros países:  
+31 13 5835404

### APAC

Xangai:  
+ 86 21 2412 1618/19  
Sydney:  
+61 2 9751 8500



O nosso forte portefólio de marcas:

**CADDY ERICO HOFFMAN ILSCO SCHROFF TRACHTE**