

A2 Standard Coupler, Stainless Steel, Duplex 2205, 12 mm, #4, 10M

NÚMERO DE CATÁLOGO

EL12A2SSN



Stainless steel couplers are specified whenever corrosive environmental conditions combine with the need for high load-bearing strength. nVent LENTON stainless steel couplers are commonly used when the construction materials may come into contact with de-icing salts, salt water or marine environments. Typical applications include bridges and bridge decks.

CARACTERÍSTICAS

Designed to splice the same diameter bars where the second bar can be rotated and is not restricted in its axial direction

Slim design maintains concrete cover

Installs quickly and easily

Duplex 2205 stainless steel provides a unique combination of strength and corrosion resistance

CARATERÍSTICAS DO PRODUTO

Material: Stainless Steel Duplex 2205 (EN 1.4462)

Acabamento: Plain

Tamanho da viga de reforço, metric: 12 mm

Tamanho da viga de reforço, EUA: #4

Tamanho da viga de reforço, Canadá: 10M

Diâmetro (Ø): 25 mm

Length (L): 41mm

Bar Depth (BD): 15mm

Bar Gap (BG): 11mm

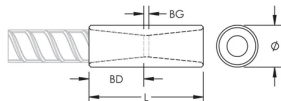
Peso unitário: 0.14 kg

Designed to Meet: AASHTO;ABNT NBR 8548:1984;ACI 318 Type 1 (125% Specified Yield);ACI 318 Type 2 (Specified Tensile);ACI 349;ACI 359;AS3600

DETALHES ADICIONAIS DO PRODUTO

Bar dimensions and weights listed may vary by region. Coupler sizes not shown may be available by special order. Contact your nVent LENTON representative for more information.

DIAGRAMAS



AVISO

Os produtos nVent devem ser instalados e utilizados apenas conforme indicado nas fichas de instrução do produto e materiais de treinamento da nVent. As fichas de instrução estão disponíveis em www.nVent.com e com nossos representantes de atendimento ao cliente nVent. A instalação inadequada, uso incorreto, aplicação incorreta ou outra falha qualquer em seguir completamente as instruções e avisos da nVent podem levar ao mau funcionamento do produto, danos à propriedade, lesões corporais graves e morte, e/ou anular sua garantia.

América do Norte

+1 800 753 9221
Opção 1 – Apoio ao cliente
Opção 2 – Assistência
técnica

Europa

Países Baixos:
+31 800-0200135
França:
+33 800 901 793

Europa

Alemanha:
800 1890272
Outros países:
+31 13 5835404

APAC

Xangai:
+ 86 21 2412 1618/19
Sydney:
+61 2 9751 8500



O nosso forte portfólio de marcas:

CADDY ERICO HOFFMAN ILSCO SCHROFF TRACHTE