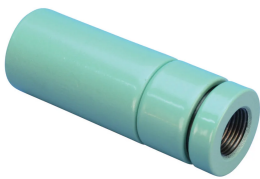


# P9 Position Coupler, Coated, Epoxy, 25 mm, #8, 25M

## NÚMERO DE CATÁLOGO

### EL25P9NES



Coated reinforcing bar is used in place of plain reinforcing bars to protect against corrosion. Typical applications include bridges, parking structures, pavement, marine structures and repair work. nVent LENTON couplers and mechanical anchors are available in multiple coatings to meet specific job requirements.

## CARACTERÍSTICAS

Designed to splice the same diameter bars

Designed to splice two curved, bent or straight bars, when neither bar can be rotated and where the ongoing bar is free to move in its axial direction

## CARATERÍSTICAS DO PRODUTO

Material: Aço

Acabamento: Epoxy Coated

Finish Standard: ASTM® A775/A775M and AASHTO M284

Tamanho da viga de reforço, metric: 25 mm

Tamanho da viga de reforço, EUA: #8

Tamanho da viga de reforço, Canadá: 25M

Diâmetro (Ø): 46 mm

Comprimento 1 (L1): 125 mm

Comprimento 2 (L2): 140 mm

Bar Depth (BD): 34mm

Bar Gap 1 (BG1): 57mm

Bar Gap 2 (BG2): 72mm

Coupler Body (CB): 86mm

Peso unitário: 1.19 kg

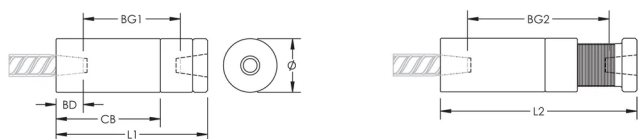
Designed to Meet: AASHTO;ABNT NBR 8548:1984;ACI 318 Type 1 (125% Specified Yield);ACI 318 Type 2 (Specified Tensile);ACI 349;ACI 359;AS3600

Quantidade por embalagem: 12

## DETALHES ADICIONAIS DO PRODUTO

Bar dimensions and weights listed may vary by region. Coupler sizes not shown may be available by special order. Contact your nVent LENTON representative for more information.

## DIAGRAMAS



## AVISO

Os produtos nVent devem ser instalados e utilizados apenas conforme indicado nas fichas de instrução do produto e materiais de treinamento da nVent. As fichas de instrução estão disponíveis em [www.nVent.com](http://www.nVent.com) e com nossos representantes de atendimento ao cliente nVent. A instalação inadequada, uso incorreto, aplicação incorreta ou outra falha qualquer em seguir completamente as instruções e avisos da nVent podem levar ao mau funcionamento do produto, danos à propriedade, lesões corporais graves e morte, e/ou anular sua garantia.

### América do Norte

+1 800 753 9221

Opção 1 – Apoio ao cliente

Opção 2 – Assistência

técnica

### Europa

Países Baixos:

+31 800-0200135

França:

+33 800 901 793

### Europa

Alemanha:

800 1890272

Outros países:

+31 13 5835404

### APAC

Xangai:

+ 86 21 2412 1618/19

Sydney:

+61 2 9751 8500



O nosso forte portfólio de marcas:

CADDY

ERICO

HOFFMAN

ILSCO

SCHROFF

TRACHTE