

C2SW Side Weldable Half-Coupler, Offset Flat, 40 mm

NÚMERO DE CATÁLOGO

EL40C2SWN



CARACTERÍSTICAS

Designed for connecting reinforcing bar parallel to structural steel sections or plates

Machined from weldable grades of steel

CARATERÍSTICAS DO PRODUTO

Material: Aço

Acabamento: Plain

Tamanho da viga de reforço, metric: 40 mm

Diâmetro (Ø): 70 mm

Length (L): 110mm

Altura 1 (H1): 60mm

Altura 2 (H2): 30mm

Bar Depth (BD): 55mm

Peso unitário: 2.47 kg

Designed to Meet: AASHTO;ABNT NBR 8548:1984;ACI 318 Type 1 (125% Specified Yield);ACI 318 Type 2 (Specified Tensile);ACI 349;ACI 359;AS3600

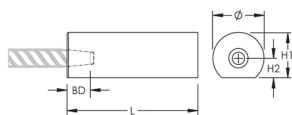
Quantidade por embalagem: 8

DETALHES ADICIONAIS DO PRODUTO

Bar dimensions and weights listed may vary by region. Coupler sizes not shown may be available by special order. Contact your nVent LENTON representative for more information.

The design of the weld, the selection of electrode, and other relevant choices depend on the chemical and physical properties of the structural steel to which the couplers are welded. Engineers who design assemblies should adhere to all appropriate regulations.

DIAGRAMAS



AVISO

Os produtos nVent devem ser instalados e utilizados apenas conforme indicado nas fichas de instrução do produto e materiais de treinamento da nVent. As fichas de instrução estão disponíveis em www.nVent.com e com nossos representantes de atendimento ao cliente nVent. A instalação inadequada, uso incorreto, aplicação incorreta ou outra falha qualquer em seguir completamente as instruções e avisos da nVent podem levar ao mau funcionamento do produto, danos à propriedade, lesões corporais graves e morte, e/ou anular sua garantia.

América do Norte

+1 800 753 9221

Opção 1 – Apoio ao cliente

Opção 2 – Assistência

técnica

Europa

Países Baixos:

+31 800-0200135

França:

+33 800 901 793

Europa

Alemanha:

800 1890272

Outros países:

+31 13 5835404

APAC

Xangai:

+ 86 21 2412 1618/19

Sydney:

+61 2 9751 8500



O nosso forte portfólio de marcas:

CADDY

ERICO

HOFFMAN

ILSCO

SCHROFF

TRACHTE