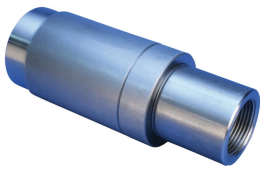


P9 Position Coupler, Plain, 57 mm, #18, 55M

NÚMERO DE CATÁLOGO

EL57TP9N



CARACTERÍSTICAS

Designed to splice the same diameter bars

Designed to splice two curved, bent or straight bars, when neither bar can be rotated and where the ongoing bar is free to move in its axial direction

CARATERÍSTICAS DO PRODUTO

Material: Aço

Acabamento: Plain

Tamanho da viga de reforço, metric: 57 mm

Tamanho da viga de reforço, EUA: #18

Tamanho da viga de reforço, Canadá: 55M

Diâmetro (Ø): 102 mm

Comprimento 1 (L1): 267 mm

Comprimento 2 (L2): 288 mm

Bar Depth (BD): 71mm

Bar Gap 1 (BG1): 125mm

Bar Gap 2 (BG2): 146mm

Coupler Body (CB): 156mm

Peso unitário: 11.09 kg

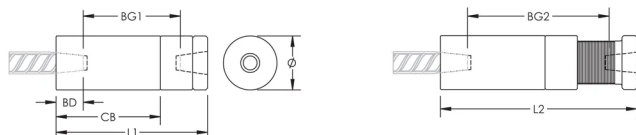
Designed to Meet: AASHTO; ABNT NBR 8548:1984; ACI 318 Type 1 (125% Specified Yield); ACI 318 Type 2 (Specified Tensile); ACI 349; ACI 359; AS3600

Quantidade por embalagem: 2

DETALHES ADICIONAIS DO PRODUTO

Bar dimensions and weights listed may vary by region. Coupler sizes not shown may be available by special order. Contact your nVent LENTON representative for more information.

DIAGRAMAS



AVISO

Os produtos nVent devem ser instalados e utilizados apenas conforme indicado nas fichas de instrução do produto e materiais de treinamento da nVent. As fichas de instrução estão disponíveis em www.nVent.com e com nossos representantes de atendimento ao cliente nVent. A instalação inadequada, uso incorreto, aplicação incorreta ou outra falha qualquer em seguir completamente as instruções e avisos da nVent podem levar ao mau funcionamento do produto, danos à propriedade, lesões corporais graves e morte, e/ou anular sua garantia.

América do Norte

+1 800 753 9221

Opção 1 – Apoio ao cliente

Opção 2 – Assistência

técnica

Europa

Países Baixos:

+31 800-0200135

França:

+33 800 901 793

Europa

Alemanha:

800 1890272

Outros países:

+31 13 5835404

APAC

Xangai:

+ 86 21 2412 1618/19

Sydney:

+61 2 9751 8500



O nosso forte portfólio de marcas:

CADDY

ERICO

HOFFMAN

ILSCO

SCHROFF

TRACHTE