

1-1 Hole Angle Bracket



CARACTERÍSTICAS

Used to create metal frames with nVent CADDY Eristrut channels

ESPECIFICAÇÕES

Table 1/2

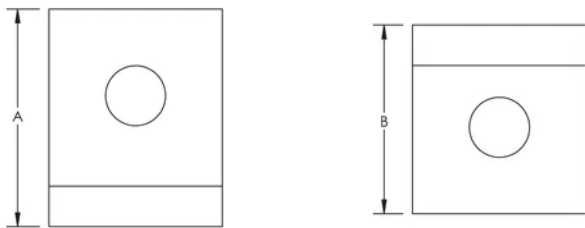
Número de catálogo	Número do artigo	Material	Acabamento	A	B	Parafuso incluído
ZW201	313340	Aço	Hot-Dip Galvanized	58 mm	42 mm	Sim
ZW200	313330	Aço	Hot-Dip Galvanized	50 mm	48 mm	Sim
ZWA201	387610	Aço	Hot-Dip Galvanized	58 mm	42 mm	Não
ZWA200EG	387601	Aço	Electro galvanizado	50 mm	47 mm	Não
ZWA200S6	388670	Stainless Steel 316 (EN 1.4401)		50 mm	48 mm	Não
ZWA200	387600	Aço	Hot-Dip Galvanized	50 mm	48 mm	Não

Table 2/2

Número de catálogo	Número do artigo	Diâmetro do parafuso (Sc)	Comprimento do parafuso (L)
ZW201	313340	10 mm	25mm

Número de catálogo	Número do artigo	Diâmetro do parafuso (Sc)	Comprimento do parafuso (L)
ZW200	313330	10 mm	25mm
ZWA201	387610		
ZWA200EG	387601		
ZWA200S6	388670		
ZWA200	387600		

DIAGRAMAS



AVISO

Os produtos nVent devem ser instalados e utilizados apenas conforme indicado nas fichas de instrução do produto e materiais de treinamento da nVent. As fichas de instrução estão disponíveis em www.nVent.com e com nossos representantes de atendimento ao cliente nVent. A instalação inadequada, uso incorreto, aplicação incorreta ou outra falha qualquer em seguir completamente as instruções e avisos da nVent podem levar ao mau funcionamento do produto, danos à propriedade, lesões corporais graves e morte, e/ou anular sua garantia.

América do Norte

+1 800 753 9221
 Opção 1 – Apoio ao cliente
 Opção 2 – Assistência
 técnica

Europa

Países Baixos:
 +31 800-0200135
 França:
 +33 800 901 793

Europa

Alemanha:
 800 1890272
 Outros países:
 +31 13 5835404

APAC

Xangai:
 + 86 21 2412 1618/19
 Sydney:
 +61 2 9751 8500



O nosso forte portfólio de marcas:

CADDY ERICO HOFFMAN ILSCO SCHROFF TRACHTE

