

# 1-3 Hole Corner Angle Bracket



## CARACTERÍSTICAS

Used to create metal frames with nVent CADDY Eristrut channels

## ESPECIFICAÇÕES

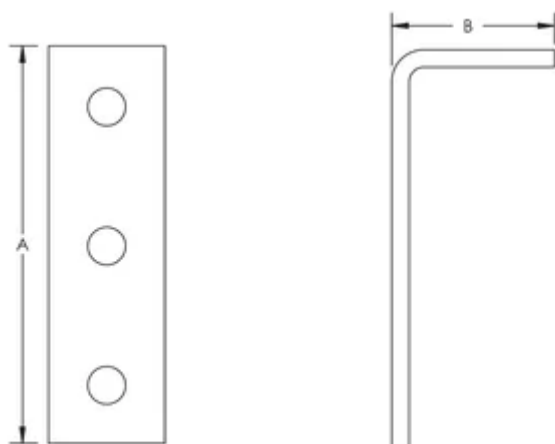
Table 1/2

Número de catálogo	Número do artigo	Material	Acabamento	A	B	Tamanho do orifício (HS)
ZWA206	387660	Aço	Hot-Dip Galvanized	132 mm	56 mm	14

Table 2/2

Número de catálogo	Número do artigo	Espessura (T)
ZWA206	387660	6

## DIAGRAMAS



## AVISO

Os produtos nVent devem ser instalados e utilizados apenas conforme indicado nas fichas de instrução do produto e materiais de treinamento da nVent. As fichas de instrução estão disponíveis em [www.nVent.com](http://www.nVent.com) e com nossos representantes de atendimento ao cliente nVent. A instalação inadequada, uso incorreto, aplicação incorreta ou outra falha qualquer em seguir completamente as instruções e avisos da nVent podem levar ao mau funcionamento do produto, danos à propriedade, lesões corporais graves e morte, e/ou anular sua garantia.

### América do Norte

+1 800 753 9221

Opção 1 – Apoio ao cliente

Opção 2 – Assistência

técnica

### Europa

Países Baixos:

+31 800-0200135

França:

+33 800 901 793

### Europa

Alemanha:

800 1890272

Outros países:

+31 13 5835404

### APAC

Xangai:

+ 86 21 2412 1618/19

Sydney:

+61 2 9751 8500



O nosso forte portfólio de marcas:

**CADDY**

**ERICO**

**HOFFMAN**

**ILSCO**

**SCHROFF**

**TRACHTE**

