

## 2-2 Hole Corner Angle Bracket



### CARACTERÍSTICAS

Used to create metal frames with nVent CADDY Eristrut channels

### ESPECIFICAÇÕES

Table 1/2

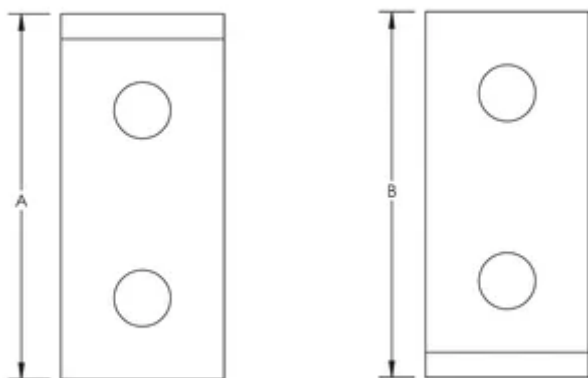
Número de catálogo	Número do artigo	Material	Acabamento	Tamanho do orifício (HS)	Espessura (T)	A
ZWA205S6	388761	Stainless Steel 316 (EN 1.4401)		14 mm	6 mm	102 mm
ZW205	313380	Aço	Hot-Dip Galvanized	14 mm	6 mm	102 mm
ZWA205EG	387652	Aço	Electro galvaniz ed	14 mm	6 mm	100 mm
ZWA205	387650	Aço	Hot-Dip Galvanized	14 mm	6 mm	102 mm

Table 2/2

Número de catálogo	Número do artigo	B	Parafuso incluído	Diâmetro do parafuso (Sc)	Comprimento do parafuso (L)
ZWA205S6	388761	86 mm	Não		
ZW205	313380	86 mm	Sim	10 mm	25mm
ZWA205EG	387652	95 mm	Não		
ZWA205	387650	86 mm	Não		

## DIAGRAMAS

---



## AVISO

---

Os produtos nVent devem ser instalados e utilizados apenas conforme indicado nas fichas de instrução do produto e materiais de treinamento da nVent. As fichas de instrução estão disponíveis em [www.nVent.com](http://www.nVent.com) e com nossos representantes de atendimento ao cliente nVent. A instalação inadequada, uso incorreto, aplicação incorreta ou outra falha qualquer em seguir completamente as instruções e avisos da nVent podem levar ao mau funcionamento do produto, danos à propriedade, lesões corporais graves e morte, e/ou anular sua garantia.

### América do Norte

+1 800 753 9221

Opção 1 – Apoio ao cliente

Opção 2 – Assistência

técnica

### Europa

Países Baixos:

+31 800-0200135

França:

+33 800 901 793

### Europa

Alemanha:

800 1890272

Outros países:

+31 13 5835404

### APAC

Xangai:

+ 86 21 2412 1618/19

Sydney:

+61 2 9751 8500



O nosso forte portefólio de marcas:

**CADDY**

**ERICO**

**HOFFMAN**

**ILSCO**

**SCHROFF**

**TRACHTE**

