

Saddle Washer



CARACTERISTICAS

U-shaped wrap around washer

ESPECIFICAÇÕES

Table 1/2

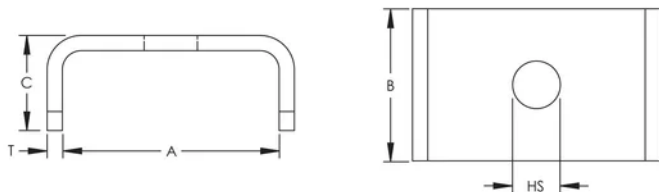
Número de catálogo	Número do artigo	Material	Acabamento	Tamanho do orifício (HS)	Espessura (T)	A
PLN13HD	589949	Aço	Hot-Dip Galvanized	13 mm	3 mm	42 mm
PLN10	589930	Aço	Electro galvanizado	10.5 mm	3 mm	42 mm
PLN13	589940	Aço	Electro galvanizado	13 mm	3 mm	42 mm
PLN8	589925	Aço	Electro galvanizado	8.4 mm	3 mm	42 mm
PLN11S6	589928	Stainless Steel 316 (EN 1.4401)		11 mm	3 mm	42 mm

Table 2/2

Número de catálogo	Número do artigo	B
PLN13HD	589949	30 mm
PLN10	589930	30 mm
PLN13	589940	30 mm

Número de catálogo	Número do artigo	B
PLN8	589925	30 mm
PLN11S6	589928	50 mm

DIAGRAMAS



AVISO

Os produtos nVent devem ser instalados e utilizados apenas conforme indicado nas fichas de instrução do produto e materiais de treinamento da nVent. As fichas de instrução estão disponíveis em www.nVent.com e com nossos representantes de atendimento ao cliente nVent. A instalação inadequada, uso incorreto, aplicação incorreta ou outra falha qualquer em seguir completamente as instruções e avisos da nVent podem levar ao mau funcionamento do produto, danos à propriedade, lesões corporais graves e morte, e/ou anular sua garantia.

América do Norte

+1 800 753 9221
 Opção 1 – Apoio ao cliente
 Opção 2 – Assistência
 técnica

Europa

Países Baixos:
 +31 800-0200135
 França:
 +33 800 901 793

Europa

Alemanha:
 800 1890272
 Outros países:
 +31 13 5835404

APAC

Xangai:
 + 86 21 2412 1618/19
 Sydney:
 +61 2 9751 8500



O nosso forte portfólio de marcas:

CADDY ERICO HOFFMAN ILSCO SCHROFF TRACHTE

