

# Conexão cabo a terminal com 1 orifício e deslocado

## Data Solutions



### CARACTERÍSTICAS

Proporciona uma superfície de aparafusamento eficiente para aplicações de aterramento e energia

Cobre de grau eletrolítico

Para uso apenas com conexões nVent ERICO Cadweld tipo LA

### ESPECIFICAÇÕES

**Material:** Copper

**Acabamento:** Tinned

Table 1/2

Número de catálogo	Tipo	Altura (H)	Length (L)	Largura (W)	Espessura (T)	A
B101CEOL	NEMA®	15.88mm	63.5mm	25.4mm	3.18mm	12.7mm
B305TC	Non-NEMA®	20mm	91.4mm	30mm	5mm	15mm

Table 2/2

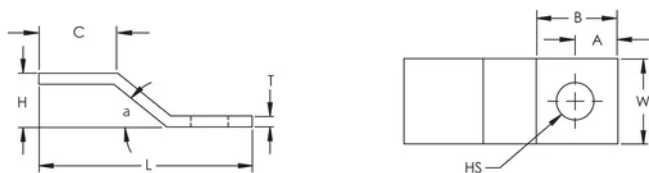
Número de catálogo	B	C	Tamanho do orifício (HS)	Ângulo (a)	Tamanho equivalente do condutor
B101CEOL	25.4mm	22.23mm	11.11mm	45°	80.63mm <sup>2</sup>

Número de catálogo	B	C	Tamanho do orifício (HS)	Ângulo (a)	Tamanho equivalente do condutor
B305TC	33.78mm	39.88mm	17mm	45°	152.23mm <sup>2</sup>

## DETALHES ADICIONAIS DO PRODUTO

Para tamanhos não listados, entre em contato conosco.

## DIAGRAMAS



## AVISO

Os produtos nVent devem ser instalados e utilizados apenas conforme indicado nas fichas de instrução do produto e materiais de treinamento da nVent. As fichas de instrução estão disponíveis em [www.nVent.com](http://www.nVent.com) e com nossos representantes de atendimento ao cliente nVent. A instalação inadequada, uso incorreto, aplicação incorreta ou outra falha qualquer em seguir completamente as instruções e avisos da nVent podem levar ao mau funcionamento do produto, danos à propriedade, lesões corporais graves e morte, e/ou anular sua garantia.



O nosso forte portfólio de marcas:

**CADDY ERICO HOFFMAN ILSCO SCHROFF TRACHTE**