

FleXbus Firestop Block FBB, 144 mm, DIN 4102 (B2) Flammability Rating

Data Solutions

NÚMERO DE CATÁLOGO

FLEXFIREBLOCK



CERTIFICATIONS



CARACTERÍSTICAS

Highly-elastic moldable block

Easy access for difficult-to-reach openings

Age, smoke and damp resistant

Re-enterable and repairable

Excellent adhesion

No backing material required

F-rating / E-rating up to 2 hours

T-rating / I-rating up to 2 hours

CARACTERÍSTICAS DO PRODUTO

Número do artigo: 508151

Cor: Vermelho; Brown

Altura (H): 500mm max

Largura (W): 450mm max

A: 200mm

B: 144mm

C: 60mm

Em conformidade com: EN 13501-1; EN 1366-3

Density: 240 – 300

Flammability Rating: DIN 4102 (B2)

Peso unitário: 0.56kg

DETALHES ADICIONAIS DO PRODUTO

The thickness of the penetration seal has to be minimum 200mm, depending on the fire resistance classification (see Annex J-1 of the ETA) in order to obtain EI120 fire-resistance.

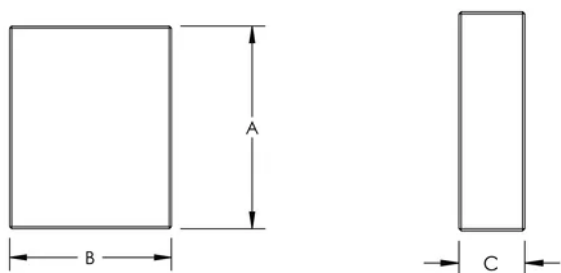
If 200mm is not possible, the FIB (intumescent wrap) needs to be used around the Flexbus Conductors and with 150mm width on both sides in order to reach EI120 fire resistance.

The width and height is referring to the maximum opening size of the penetration seal.

The total cross section of the installation (including insulation and conductor) must not be more than 60% of the opening size of the penetration seal.

The first support for the Flexbus Conductor has to be at a maximum 200mm measured from the surface of the penetration seal.

DIAGRAMAS



AVISO

Os produtos nVent devem ser instalados e utilizados apenas conforme indicado nas fichas de instrução do produto e materiais de treinamento da nVent. As fichas de instrução estão disponíveis em www.nVent.com e com nossos representantes de atendimento ao cliente nVent. A instalação inadequada, uso incorreto, aplicação incorreta ou outra falha qualquer em seguir completamente as instruções e avisos da nVent podem levar ao mau funcionamento do produto, danos à propriedade, lesões corporais graves e morte, e/ou anular sua garantia.



O nosso forte portfólio de marcas:

CADDY ERICO HOFFMAN ILSCO SCHROFF TRACHTE