

FleXbus HCBC Plate, 100 mm x 41 mm

Data Solutions

NÚMERO DE CATÁLOGO

FLEXPLATE100



CERTIFICATIONS



CARACTERÍSTICAS

Rigid tinned copper part provides strong electrical contact to maintain braid expansion during compression

HCBC Plate allows FleXbus Conductor insulation to overlap the connection palm

Tinned copper allows for copper or aluminum conductor connections

Installs quickly and easily

RoHS compliant

CARATERÍSTICAS DO PRODUTO

Número do artigo: 508181

Material: Copper

Acabamento: Tinned

A: 115mm

B: 63mm

C: 45mm

D: 51mm

Espessura (T): 5mm

Tamanho do condutor: 960 mm²; 1280 mm²; 1810 mm²

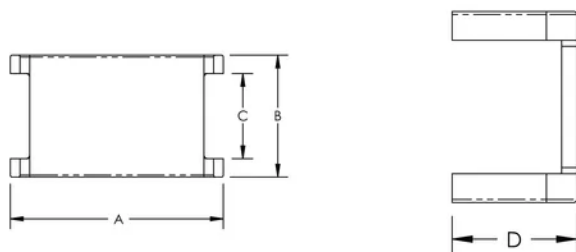
Peso unitário: 0.32kg

DETALHES ADICIONAIS DO PRODUTO

It is mandatory to use the HCBC Clamp associated with the HCBC Plate for proper Flexbus Conductor connection.

It is mandatory to use the PIN associated with the HCBC Plate for proper connection mechanical resistance.

DIAGRAMAS



AVISO

Os produtos nVent devem ser instalados e utilizados apenas conforme indicado nas fichas de instrução do produto e materiais de treinamento da nVent. As fichas de instrução estão disponíveis em www.nVent.com e com nossos representantes de atendimento ao cliente nVent. A instalação inadequada, uso incorreto, aplicação incorreta ou outra falha qualquer em seguir completamente as instruções e avisos da nVent podem levar ao mau funcionamento do produto, danos à propriedade, lesões corporais graves e morte, e/ou anular sua garantia.



O nosso forte portfólio de marcas:

CADDY ERICO HOFFMAN ILSCO SCHROFF TRACHTE