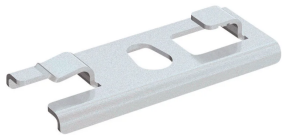


# PEMSA Wire Basket Tray Quick Center Support, M6 Hole

## Data Solutions

### NÚMERO DE CATÁLOGO

**WBTQCTRSPRTM6**



### CERTIFICATIONS



### CARACTERÍSTICAS

Ideal for tray widths up to 200mm

Side load access for cable installation

IEC 61537 load rating and earthing compliant

### CARATERÍSTICAS DO PRODUTO

Número do artigo: 820405

Material: Aço

Acabamento: Electrogalvanized

Length (L): 59mm

Largura (W): 35mm

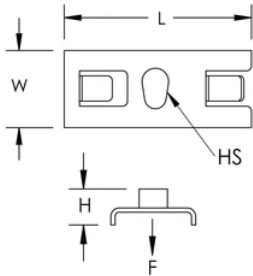
Altura (H): 5mm

Tamanho do orifício (HS): 6mm

Static Load: 833N

## DIAGRAMAS

---



## AVISO

---

Os produtos nVent devem ser instalados e utilizados apenas conforme indicado nas fichas de instrução do produto e materiais de treinamento da nVent. As fichas de instrução estão disponíveis em [www.nVent.com](http://www.nVent.com) e com nossos representantes de atendimento ao cliente nVent. A instalação inadequada, uso incorreto, aplicação incorreta ou outra falha qualquer em seguir completamente as instruções e avisos da nVent podem levar ao mau funcionamento do produto, danos à propriedade, lesões corporais graves e morte, e/ou anular sua garantia.



O nosso forte portfólio de marcas:

**CADDY ERICO HOFFMAN ILSCO SCHROFF TRACHTE**