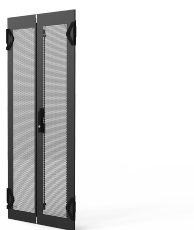


Varistar CP Double Steel Door, Perforated, 3-Point Locking, RAL 7021, 29 U, 1400H, 600W

Data Solutions

NÚMERO DE CATÁLOGO

21630-450



Perforated Varistar CP steel double door with 3-point locking for applications with IP 20 protection

CARACTERÍSTICAS

Double perforated steel door with 3 point locking for IP 20 protection class

Lever handle with key insert (2 keys)

Opening angle 180°

Standard fitting, lock on right-hand door

Can be retrofitted with lever handle 24630003 and DIN profile half cylinder with keys or push button

CARATERÍSTICAS DO PRODUTO

Rack Height: 29U

Altura: 1400mm

Largura: 600mm

Quantidade por embalagem: 1

Cor: Black Grey

Código de cor: RAL 7021

Em conformidade com: IEC 61587-1; IEC 61587-3

Acabamento: Pintura electrostática com Acabamento Texturado

Locking Type: 3-Point Locking

Material: Aço

Família de produtos: Varistar CP

Product Type: Cabinet Door

Grau de proteção: IP20

Tipo: Steel Double Door, Perforated

Works With: Varistar CP

Net Weight: 11.462kg

DETALHES ADICIONAIS DO PRODUTO

24U - 33U IP20 doors have 2 hinges, 38U - 52U IP20 doors have 3 hinges to ensure robust IP20 closing structures for taller cabinets

Please order lever handle 24630003 and the DIN lock separately if you want to replace the 1333 DIN lock lever handle

Please purchase the grounding kit separately.

AVISO

Os produtos nVent devem ser instalados e utilizados apenas conforme indicado nas fichas de instrução do produto e materiais de treinamento da nVent. As fichas de instrução estão disponíveis em www.nVent.com e com nossos representantes de atendimento ao cliente nVent. A instalação inadequada, uso incorreto, aplicação incorreta ou outra falha qualquer em seguir completamente as instruções e avisos da nVent podem levar ao mau funcionamento do produto, danos à propriedade, lesões corporais graves e morte, e/ou anular sua garantia.



O nosso forte portefólio de marcas:

CADDY ERICO HOFFMAN ILSCO SCHROFF TRACHTE