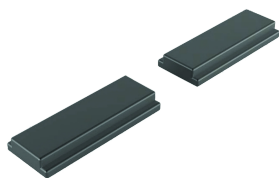


Magnet for Mounting Compact LED-Light 550LM

Data Solutions

NÚMERO DE CATÁLOGO

57275



The enclosure light provides a compact and flexible solution, and offers fast, easy assembly and installation. For mounting flexibility, the LED light can be fastened to the enclosure with screws or quickly attached to any flat steel surfaces with optional magnetic kits. A motion sensor is also available.

CERTIFICATIONS



CARACTERÍSTICAS

Power cable for LED light mounting into cabinet

Lights can be easily mounted vertically or horizontally

Simple through-wiring based on a plug-and-play system

CARATERÍSTICAS DO PRODUTO

Accessory Type: Lights

Grau de proteção: IP20

Quantidade por embalagem: 2

Profundidade: 4mm

Acabamento: Smooth Matte

Altura: 30mm

Material: Magnet

Product Type: Light

Tipo: Cabinet Light; Magnet

Largura: 12mm

Gross Weight: 0.084kg

Peso: 0.08kg

AVISO

Os produtos nVent devem ser instalados e utilizados apenas conforme indicado nas fichas de instrução do produto e materiais de treinamento da nVent. As fichas de instrução estão disponíveis em www.nVent.com e com nossos representantes de atendimento ao cliente nVent. A instalação inadequada, uso incorreto, aplicação incorreta ou outra falha qualquer em seguir completamente as instruções e avisos da nVent podem levar ao mau funcionamento do produto, danos à propriedade, lesões corporais graves e morte, e/ou anular sua garantia.



O nosso forte portefólio de marcas:

CADDY ERICO HOFFMAN ILSCO SCHROFF TRACHTE