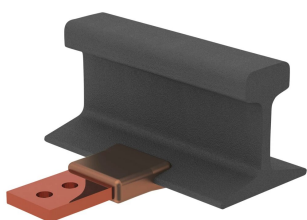


# Terminal Lug ao trilho

## Data Solutions



As aplicações da nVent ERICO Cadweld para instalações de ferrovias usam ligas de materiais de soldagem nVent ERICO Cadweld Plus F80 e nVent ERICO Cadweld F80. As conexões com soldagem exotérmica nVent ERICO Cadweld são fabricadas para fornecer ligação molecular permanente que não se soltará, nem sofrerá corrosão, permitindo a conexão de materiais diferentes. As conexões são projetadas a fim de durar toda a vida útil do condutor e/ou instalação. A conexão nVent ERICO Cadweld tem uma capacidade de condução de corrente igual ou superior à do condutor e suporta repetidas correntes indevidas, sem falhar durante a operação. Após a conclusão, os instaladores podem claramente assegurar a qualidade inspecionando visualmente a nova conexão.

### CARACTERÍSTICAS

Forma uma conexão permanente de baixa resistência

Proporciona ligação molecular

As Conexões Exotérmicas nVent ERICO Cadweld são classificadas com a mesma capacidade de corrente que o condutor

Equipamento de instalação portátil sem fonte externa de energia necessária

Os instaladores podem ser facilmente treinados para fazer as conexões exotérmicas nVent ERICO Cadweld

As conexões podem ser inspecionadas visualmente

### ESPECIFICAÇÕES

Table 1/1

Número de catálogo	Família do molde	Tamanho do lug/barramento	Tipo de trilho
PB72QVJH84C	QV Mold Family	1/2" x 2"	84 lb Composite
PB72XLQVJH84CS	QV Mold Family	1/2" x 2"	84 lb Composite
PB80QVJHV	QV Mold Family	1/2" x 2"	150 lb Inverted Bethlehem
PB80QVJHVM	QV Mold Family	1/2" x 2"	150 lb Inverted Bethlehem
PBXL72QVJH150BS	QV Mold Family	1/2" x 2"	150 lb Bethlehem

## DETALHES ADICIONAIS DO PRODUTO

---

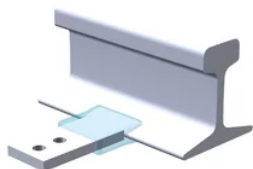
For applications such as computer room, tunnel or other low-ventilation areas, specify a smokeless nVent ERICO Cadweld Exolon mold. Add an XL prefix to the standard mold part number when ordering (for example, a PB10GR162G becomes XLPB10GR162G). Similarly, nVent ERICO Cadweld Exolon welding material is also designated by the XL prefix (for example, PB90 becomes XLPB90).

XXXX-XX-XX-XX-L-M-W		
XXXX	Tabela de preços	
XX	Família do molde	
XX	Tamanho do lug/barramento	
XX	Tipo de trilho	
L*	Cadinho dividido	A seção do cadinho é dividida em moldes projetados com abertura horizontal para facilitar a limpeza
M*	Apenas molde	
W*	Placas de desgaste	Reduz a abrasão mecânica dos moldes nos pontos de entrada do cabo

\* Vazio caso nenhum

## DIAGRAMAS

---



## AVISO

---

Os produtos nVent devem ser instalados e utilizados apenas conforme indicado nas fichas de instrução do produto e materiais de treinamento da nVent. As fichas de instrução estão disponíveis em [www.nVent.com](http://www.nVent.com) e com nossos representantes de atendimento ao cliente nVent. A instalação inadequada, uso incorreto, aplicação incorreta ou outra falha qualquer em seguir completamente as instruções e avisos da nVent podem levar ao mau funcionamento do produto, danos à propriedade, lesões corporais graves e morte, e/ou anular sua garantia.



O nosso forte portfólio de marcas:

**CADDY ERICO HOFFMAN ILSCO SCHROFF TRACHTE**