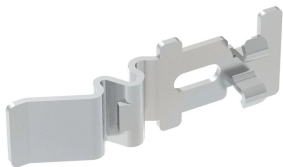


# PEMSA Wire Basket Tray Quick Coupler

## Data Solutions



### CERTIFICATIONS



### CARACTERISTICAS

Easy to use, quick connect feature

No additional hardware

Works with wide range of tray sizes and configurations

IEC 61537 load rating and earthing compliant

### ESPECIFICAÇÕES

**Acabamento:** Electro galvanized

**Material:** Aço

Table 1/2

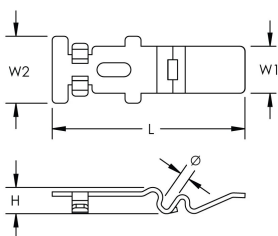
Número de catálogo	Número do artigo	Cor	Length (L)	Largura 1 (W1)	Largura 2 (W2)	Altura (H)
WBTQSPL45EG	820720		97mm	23.5mm	33.5mm	13mm
WBTQSPL45BG	820721	Black	97mm	23.5mm	33.5mm	13mm

Número de catálogo	Número do artigo	Cor	Length (L)	Largura 1 (W1)	Largura 2 (W2)	Altura (H)
WBTQSPL5BG	820723	Black	97mm	23.5mm	33.5mm	13mm
WBTQSPL5EG	820722		97mm	23.5mm	33.5mm	13mm

Table 2/2

Número de catálogo	Número do artigo	Diâmetro (Ø)
WBTQSPL45EG	820720	4 – 4.5mm
WBTQSPL45BG	820721	4 – 4.5mm
WBTQSPL5BG	820723	5mm
WBTQSPL5EG	820722	5mm

## DIAGRAMAS



## AVISO

Os produtos nVent devem ser instalados e utilizados apenas conforme indicado nas fichas de instrução do produto e materiais de treinamento da nVent. As fichas de instrução estão disponíveis em [www.nVent.com](http://www.nVent.com) e com nossos representantes de atendimento ao cliente nVent. A instalação inadequada, uso incorreto, aplicação incorreta ou outra falha qualquer em seguir completamente as instruções e avisos da nVent podem levar ao mau funcionamento do produto, danos à propriedade, lesões corporais graves e morte, e/ou anular sua garantia.



O nosso forte portefólio de marcas:

**CADDY ERICO HOFFMAN ILSCO SCHROFF TRACHTE**