

Barramento de aterramento principal para telecomunicações

Data Solutions



CERTIFICATIONS



CARACTERÍSTICAS

Em conformidade com TIA-607-C e com as recomendações da BICSI®

Em conformidade com os padrões NEMA®

Aceita lugs com dois orifícios com orifícios de parafuso de 5/16 pol. ou 7/16 pol. (ferragem não incluída)

Kits de emenda de barramento de aterramento para telecomunicações estão disponíveis para estender o comprimento do barramento

ESPECIFICAÇÕES

Espessura (T):	6.35mm
Largura (W):	101.6mm
Material:	Copper

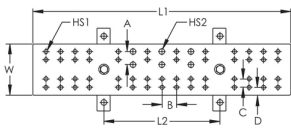
Table 1/2

Número de catálogo	Revestimento com estanho	Comprimento 1 (L1)	Comprimento 2 (L2)	Número de pares do tamanho do orifício 1	Número de pares do tamanho do orifício 2	A
TMGBA12L15P	Não	305mm	229mm	15	3	25.4mm
TMGBA24L33PT	Sim	610mm	457mm	33	5	25.4mm
TMGBA12L15PT	Sim	305mm	229mm	15	3	25.4mm
TMGBA20L27P	Não	508mm	229mm	27	3	25.4mm

Table 2/2

Número de catálogo	B	C	D
TMGBA12L15P	28.6mm	15.9mm	15.9mm
TMGBA24L33PT	28.6mm	15.9mm	15.9mm
TMGBA12L15PT	28.6mm	15.9mm	15.9mm
TMGBA20L27P	28.6mm	15.9mm	15.9mm

DIAGRAMAS



AVISO

Os produtos nVent devem ser instalados e utilizados apenas conforme indicado nas fichas de instrução do produto e materiais de treinamento da nVent. As fichas de instrução estão disponíveis em www.nVent.com e com nossos representantes de atendimento ao cliente nVent. A instalação inadequada, uso incorreto, aplicação incorreta ou outra falha qualquer em seguir completamente as instruções e avisos da nVent podem levar ao mau funcionamento do produto, danos à propriedade, lesões corporais graves e morte, e/ou anular sua garantia.



O nosso forte portfólio de marcas:

CADDY ERICO HOFFMAN ILSCO SCHROFF TRACHTE