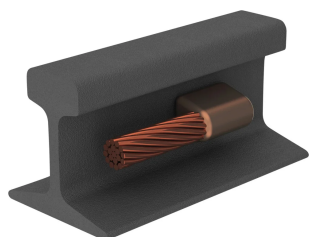
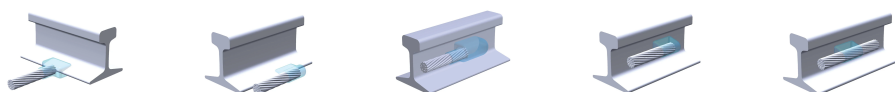


Cabo a trilho



As aplicações da nVent ERICO Cadweld para instalações de ferrovias usam ligas de materiais de soldagem nVent ERICO Cadweld Plus F80 e nVent ERICO Cadweld F80. As conexões com soldagem exotérmica nVent ERICO Cadweld são fabricadas para fornecer ligação molecular permanente que não se soltará, nem sofrerá corrosão, permitindo a conexão de materiais diferentes. As conexões são projetadas a fim de durar toda a vida útil do condutor e/ou instalação. A conexão nVent ERICO Cadweld tem uma capacidade de condução de corrente igual ou superior à do condutor e suporta repetidas correntes indevidas, sem falhar durante a operação. Após a conclusão, os instaladores podem claramente assegurar a qualidade inspecionando visualmente a nova conexão.

DIAGRAMAS



CARACTERÍSTICAS

Forma uma conexão permanente de baixa resistência

Proporciona ligação molecular

As Conexões Exotérmicas nVent ERICO Cadweld são classificadas com a mesma capacidade de corrente que o condutor

Equipamento de instalação portátil sem fonte externa de energia necessária

Os instaladores podem ser facilmente treinados para fazer as conexões exotérmicas nVent ERICO Cadweld

As conexões podem ser inspecionadas visualmente

ESPECIFICAÇÕES

Table 1/3

Número de catálogo	Família do molde	Tamanho do condutor	Diâmetro externo do condutor, nominal	Tipo de trilho	Orientação
PB13ST1ERI52RH	ST	#8 concêntrico	3.71mm	RI52	Lado direito

Número de catálogo	Família do molde	Tamanho do condutor	Diâmetro externo do condutor, nominal	Tipo de trilho	Orientação
PB13ST1ERI52LH	ST	#8 concêntrico	3.71mm	RI52	Lado esquerdo
PB13ST1ERH	ST	#8 concêntrico	3.71mm	85 lb to 150 lb T-Rail Sections	Lado direito
PB13ST1GRI59LH	ST	#6 sólido	4.11mm	RI59 Girder Rail	Lado esquerdo
PB13ST1HLH	ST	#6 concêntrico	4.67mm	85 lb to 150 lb T-Rail Sections	Lado esquerdo
PB13ST1HRH	ST	#6 concêntrico	4.67mm	85 lb to 150 lb T-Rail Sections	Lado direito
PB13TP1H	TP	#6 concêntrico	4.67mm	85 lb to 150 lb T-Rail Sections	
PB13ST1LLH	ST	#4 concêntrico	5.89mm	85 lb to 150 lb T-Rail Sections	Lado esquerdo
PB13ST1LRH	ST	#4 concêntrico	5.89mm	85 lb to 150 lb T-Rail Sections	Lado direito
PB10QT1L84C	QT	#4 concêntrico	5.89mm	84 lb Composite	
PB13ST1L150BLH	ST	#4 concêntrico	5.89mm	150 lb Bethlehem	Lado esquerdo
PB13TP1L	TP	#4 concêntrico	5.89mm	85 lb to 150 lb T-Rail Sections	
PB13ST1VRH	ST	#2 concêntrico	7.42mm	85 lb to 150 lb T-Rail Sections	Lado direito
PB13TP1V	TP	#2 concêntrico	7.42mm	85 lb to 150 lb T-Rail Sections	
PB13ST1YLH	ST	#1 concêntrico	8.43mm	85 lb to 150 lb T-Rail Sections	Lado esquerdo
PB13ST1YRH	ST	#1 concêntrico	8.43mm	85 lb to 150 lb T-Rail Sections	Lado direito
PB10QT1Y84C	QT	#1 concêntrico	8.43mm	84 lb Composite	
PB13ST2CRH	ST	1/0 Concentric	9.47mm	85 lb to 150 lb T-Rail Sections	Lado direito
PB13ST2GRH	ST	2/0 concêntrico	10.62mm	85 lb to 150 lb T-Rail Sections	Lado direito
PB13TP2G	TP	2/0 concêntrico	10.62mm	85 lb to 150 lb T-Rail Sections	

Table 2/3

Número de catálogo	Família do molde	Tamanho do condutor	Diâmetro externo do condutor, nominal	Tipo de trilho	Orientação
PB13ST2G30ASLH	ST	2/0 concêntrico	10.62mm	30 lb ASCE	Lado esquerdo

Número de catálogo	Família do molde	Tamanho do condutor	Diâmetro externo do condutor, nominal	Tipo de trilho	Orientação
PB13ST2G60ASLH	ST	2/0 concêntrico	10.62mm	60 lb ASCE	Lado esquerdo
PB13TP2G60AS	TP	2/0 concêntrico	10.62mm	60 lb ASCE	
PB13ST2GLH	ST	2/0 concêntrico	10.62mm	85 lb to 150 lb T-Rail Sections	Lado esquerdo
PB13ST2LLH	ST	3/0 concêntrico	11.94mm	85 lb to 150 lb T-Rail Sections	Lado esquerdo
PB13TP2Q	TP	4/0 concêntrico	13.41mm	85 lb to 150 lb T-Rail Sections	
PB13ST2Q30ASRH	ST	4/0 concêntrico	13.41mm	30 lb ASCE	Lado direito
PB13ST2QLH	ST	4/0 concêntrico	13.41mm	85 lb to 150 lb T-Rail Sections	Lado esquerdo
PB13ST2QRH	ST	4/0 concêntrico	13.41mm	85 lb to 150 lb T-Rail Sections	Lado direito
PB13ST2Q40ASRH	ST	4/0 concêntrico	13.41mm	60 lb ASCE	Lado direito
PB13ST2Q150BRH	ST	4/0 concêntrico	13.41mm	150 lb Bethlehem	Lado direito
PB13ST2Q175CRLH	ST	4/0 concêntrico	13.41mm	175 lb Crane Rail	Lado esquerdo
PB13ST2Q171CRLH	ST	4/0 concêntrico	13.41mm	171 lb Crane Rail	Lado esquerdo
PB13ST2Q30ASLH	ST	4/0 concêntrico	13.41mm	30 lb ASCE	Lado esquerdo
PB13ST2Q171CRRH	ST	4/0 concêntrico	13.41mm	171 lb Crane Rail	Lado direito
PB13ST2Q175CRRH	ST	4/0 concêntrico	13.41mm	175 lb Crane Rail	Lado direito
PB13ST9FLH	ST	19/#9 em aço cobreado	14.53mm	85 lb to 150 lb T-Rail Sections	Lado esquerdo
PB13ST9FRH	ST	19/#9 em aço cobreado	14.53mm	85 lb to 150 lb T-Rail Sections	Lado direito
PB13ST2V171CRLH	ST	250 kcmil concêntrico	14.61mm	171 lb Crane Rail	Lado esquerdo
PB13TP9F	TP	19/#9 em aço cobreado	14.53mm	85 lb to 150 lb T-Rail Sections	

Table 3/3

Número de catálogo	Família do molde	Tamanho do condutor	Diâmetro externo do condutor, nominal	Tipo de trilho	Orientação
PB13ST2V171CRRH	ST	250 kcmil concêntrico	14.61mm	171 lb Crane Rail	Lado direito

Número de catálogo	Família do molde	Tamanho do condutor	Diâmetro externo do condutor, nominal	Tipo de trilho	Orientação
PB13ST3Q171CRLH	ST	500 kcmil concêntrico	20.65mm	171 lb Crane Rail	Lado esquerdo
PB13ST3QLH	ST	500 kcmil concêntrico	20.65mm	85 lb to 150 lb T-Rail Sections	Lado esquerdo
PB13ST3Q175CRRH	ST	500 kcmil concêntrico	20.65mm	175 lb Crane Rail	Lado direito
PB13ST3Q175CRLH	ST	500 kcmil concêntrico	20.65mm	175 lb Crane Rail	Lado esquerdo
PB72QT3Q84C	QT	500 kcmil concêntrico	20.65mm	84 lb Composite	
PB13ST3Q171CRRH	ST	500 kcmil concêntrico	20.65mm	171 lb Crane Rail	Lado direito
PB72RX3S150BLH	RX	500 kcmil Ropelay	26.42mm	150 lb Bethlehem	Lado esquerdo
PB72QT3S150B	QT	500 kcmil Ropelay	26.42mm	150 lb Bethlehem	
PB72RX3S150BRH	RX	500 kcmil Ropelay	26.42mm	150 lb Bethlehem	Lado direito
PB72QW4Y85ARH	QW	10 mm ² concêntrico	29.26mm	85 lb Composite	Lado direito
PB72QW4Y85ALH	QW	10 mm ² concêntrico	29.26mm	85 lb Composite	Lado esquerdo
PB53RX4Y150BLH	RX	10 mm ² concêntrico	29.26mm	150 lb Bethlehem	Lado esquerdo
PB72QT4Y150B	QT	10 mm ² concêntrico	29.26mm	150 lb Bethlehem	
PB72QT4Y84C	QT	10 mm ² concêntrico	29.26mm	84 lb Composite	
PB72QT4Y85A	QT	10 mm ² concêntrico	29.26mm	85 lb Composite	
PB53RX4Y150BRH	RX	10 mm ² concêntrico	29.26mm	150 lb Bethlehem	Lado direito
PB53RX5A150BLH	RX	1000 kcmil Ropelay	33.78mm	150 lb Bethlehem	Lado esquerdo
PB53RX5A150BRH	RX	1000 kcmil Ropelay	33.78mm	150 lb Bethlehem	Lado direito

DETALHES ADICIONAIS DO PRODUTO

For applications such as computer room, tunnel or other low-ventilation areas, specify a smokeless nVent ERICO Cadweld Exolon mold. Add an XL prefix to the standard mold part number when ordering (for example, a PB10GR162G becomes XLPB10GR162G). Similarly, nVent ERICO Cadweld Exolon welding material is also designated by the XL prefix (for example,

PB90 becomes XLPB90).

Materiais para ferrovia, características, uso e localizações da solda devem ser consideradas ao selecionar conexões a um trilho.

XXXX-XX-XX-XX-XX-L-M-W		
XXXX	Tabela de preços	
XX	Família do molde	
XX	Código do condutor	
XX	Tipo de trilho	
XX*	Orientação	LH = esquerdo RH = direito
L*	Cadinho dividido	A seção do cadinho é dividida em moldes projetados com abertura horizontal para facilitar a limpeza
M*	Apenas molde	
W*	Placas de desgaste	Reduz a abrasão mecânica dos moldes nos pontos de entrada do cabo

* Vazio caso nenhum

AVISO

Os produtos nVent devem ser instalados e utilizados apenas conforme indicado nas fichas de instrução do produto e materiais de treinamento da nVent. As fichas de instrução estão disponíveis em www.nVent.com e com nossos representantes de atendimento ao cliente nVent. A instalação inadequada, uso incorreto, aplicação incorreta ou outra falha qualquer em seguir completamente as instruções e avisos da nVent podem levar ao mau funcionamento do produto, danos à propriedade, lesões corporais graves e morte, e/ou anular sua garantia.

América do Norte

+1 800 753 9221

Opção 1 – Apoio ao cliente

Opção 2 – Assistência

técnica

Europa

Países Baixos:

+31 800-0200135

França:

+33 800 901 793

Europa

Alemanha:

800 1890272

Outros países:

+31 13 5835404

APAC

Xangai:

+ 86 21 2412 1618/19

Sydney:

+61 2 9751 8500



O nosso forte portfólio de marcas:

CADDY

ERICO

HOFFMAN

ILSCO

SCHROFF

TRACHTE