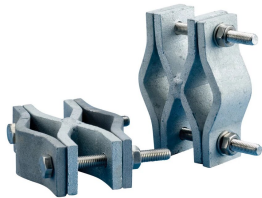


Braçadeira para mastro, em X



CARACTERISTICAS

Para conexões de montagem mastro a mastro ou tubo a mastro

ESPECIFICAÇÕES

Table 1/2

Número de catálogo	Número do artigo	Material	Diâmetro 1 (Ø1)	Diâmetro 2 (Ø2)	Profundidade (D)	Largura (W)
ACF2GS	103100	Aço	28 - 50 mm	28 - 50 mm	40.5mm	121 mm

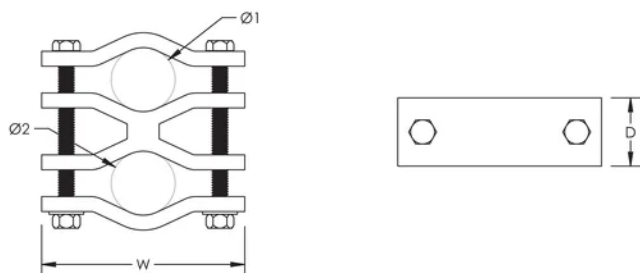
Table 2/2

Número de catálogo	Número do artigo	Peso unitário
ACF2GS	103100	1.4 kg

DETALHES ADICIONAIS DO PRODUTO

O diâmetro máximo combinado dos Diâmetros 1 e 2 é 80 mm (3,15").

DIAGRAMAS



AVISO

Os produtos nVent devem ser instalados e utilizados apenas conforme indicado nas fichas de instrução do produto e materiais de treinamento da nVent. As fichas de instrução estão disponíveis em www.nVent.com e com nossos representantes de atendimento ao cliente nVent. A instalação inadequada, uso incorreto, aplicação incorreta ou outra falha qualquer em seguir completamente as instruções e avisos da nVent podem levar ao mau funcionamento do produto, danos à propriedade, lesões corporais graves e morte, e/ou anular sua garantia.

América do Norte

+1 800 753 9221

Opção 1 – Apoio ao cliente

Opção 2 – Assistência

técnica

Europa

Países Baixos:

+31 800-0200135

França:

+33 800 901 793

Europa

Alemanha:

800 1890272

Outros países:

+31 13 5835404

APAC

Xangai:

+ 86 21 2412 1618/19

Sydney:

+61 2 9751 8500



O nosso forte portefólio de marcas:

CADDY

ERICO

HOFFMAN

ILSCO

SCHROFF

TRACHTE