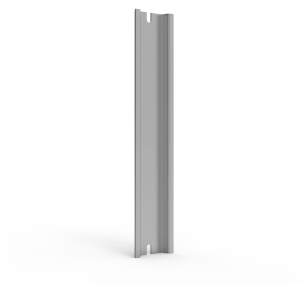


Calha DIN, DR



Uma calha DIN pronta a utilizar que facilita o aprovisionamento e a instalação.

CARACTERISTICAS

Descrição: Calha DIN de 35mm para caixas DABP/DPCP.

Material: Aço.

Quantidade por embalagem: 1 unidade

* DABP152008GE e DPCP152008GE ** DABP122009GE e DPCP122009GE

Ready to use rails ensure that both procurement and installation can be done efficiently reducing the labour time required

ESPECIFICAÇÕES

Acabamento: Galvanizado
Material: Aço Galvanizado

Table 1/1

Número de catálogo	Largura	Material do gabinete
DR350584E	82mm	ABS, Policarbonato
DR350964E	120mm	ABS, Policarbonato
DR351364E	160mm	ABS, Policarbonato
DR351604E	200mm	ABS, Policarbonato
DR351764E	200mm	ABS, Policarbonato
DR352754E	300mm	ABS, Policarbonato

DETALHES ADICIONAIS DO PRODUTO

* DABP152008GE e DPCP152008GE ** DABP122009GE e DPCP122009GE

** DABP122009GE and DPCP122009GE

AVISO

Os produtos nVent devem ser instalados e utilizados apenas conforme indicado nas fichas de instrução do produto e materiais de treinamento da nVent. As fichas de instrução estão disponíveis em www.nVent.com e com nossos representantes de atendimento ao cliente nVent. A instalação inadequada, uso incorreto, aplicação incorreta ou outra falha qualquer em seguir completamente as instruções e avisos da nVent podem levar ao mau funcionamento do produto, danos à propriedade, lesões corporais graves e morte, e/ou anular sua garantia.



O nosso forte portefólio de marcas:

CADDY ERICO HOFFMAN ILSCO SCHROFF TRACHTE