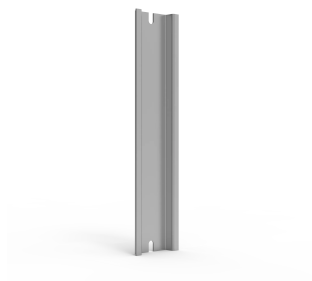


## Calha DIN, DR2



Uma calha DIN pronta a utilizar que facilita o aprovisionamento e a instalação.

### CARACTERISTICAS

---

Descrição: Calha DIN de 35 mm para caixas SABP.

Material: Aço galvanizado.

Quantidade por embalagem: 1 unidade

Nota: DR2 pode ser montado em ambos os sentidos.

Ready to use rails ensure that both procurement and installation can be done efficiently reducing the labour time required

## ESPECIFICAÇÕES

**Acabamento:** Galvanizado  
**Material:** Aço Galvanizado

Table 1/1

Número de catálogo	Altura	Largura	Material do gabinete
DR350404E	75mm	75mm	ABS
DR350904E	125mm	125mm	ABS
DR351404E	175mm	175mm	ABS
DR352154E	250mm	250mm	ABS

## AVISO

Os produtos nVent devem ser instalados e utilizados apenas conforme indicado nas fichas de instrução do produto e materiais de treinamento da nVent. As fichas de instrução estão disponíveis em [www.nVent.com](http://www.nVent.com) e com nossos representantes de atendimento ao cliente nVent. A instalação inadequada, uso incorreto, aplicação incorreta ou outra falha qualquer em seguir completamente as instruções e avisos da nVent podem levar ao mau funcionamento do produto, danos à propriedade, lesões corporais graves e morte, e/ou anular sua garantia.



O nosso forte portefólio de marcas:

**CADDY ERICO HOFFMAN ILSCO SCHROFF TRACHTE**