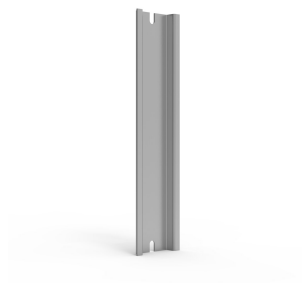


Calha DIN, DR3



Uma calha DIN pronta a utilizar que facilita o aprovisionamento e a instalação.

CARACTERISTICAS

Descrição: Calha DIN de 35 mm para caixas OABP/OPCP.

Material: Chapa de aço galvanizado.

Quantidade por embalagem: 1 peça

Nota: DR3 pode ser montado em ambos os sentidos.

Ready to use rails ensure that both procurement and installation can be done efficiently reducing the labour time required

ESPECIFICAÇÕES

Acabamento: Galvanizado
Material: Aço Galvanizado

Table 1/1

Número de catálogo	Altura	Largura	Material do gabinete
DR351505E	200mm	200mm	ABS, Policarbonato
DR352505E	300mm	300mm	ABS, Policarbonato
DR353505E	400mm	400mm	ABS, Policarbonato

AVISO

Os produtos nVent devem ser instalados e utilizados apenas conforme indicado nas fichas de instrução do produto e materiais de treinamento da nVent. As fichas de instrução estão disponíveis em www.nVent.com e com nossos representantes de atendimento ao cliente nVent. A instalação inadequada, uso incorreto, aplicação incorreta ou outra falha qualquer em seguir completamente as instruções e avisos da nVent podem levar ao mau funcionamento do produto, danos à propriedade, lesões corporais graves e morte, e/ou anular sua garantia.



O nosso forte portefólio de marcas:

CADDY ERICO HOFFMAN ILSCO SCHROFF TRACHTE