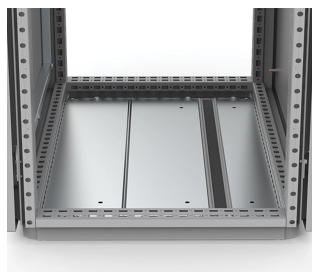


## Perfil da secção para a entrada de cabos, SCE



Este perfil de secção de encaixe tem uma junta previamente montada para vedar o espaço vazio à volta dos cabos encaminhados pelas placas inferiores, que mantém o nível de proteção do armário.

### CARACTERISTICAS

Descrição: Para vedar a entrada do cabo entre as placas passa-cabos. Forma um vedante apertado à volta dos cabos e preenche folgas para evitar a entrada de poeiras. A espuma está pré-montada no perfil da secção que pode ser facilmente montado nas placas inferiores graças à sua solução de fixação de encaixe. Uma alternativa ao kit da junta da placa inferior BG01.

Material: Perfil de secção de PVC extrudido. Junta: espuma adesiva com secção transversal de 30 x 25 mm.

Quantidade por embalagem: 1 conjunto composto por 2 perfis de secção de encaixe com borracha esponjosa.

## ESPECIFICAÇÕES

<b>Espessura:</b>	1.2mm
<b>Cor:</b>	Black
<b>Material:</b>	PVC
<b>Acabamento:</b>	Smooth Matte

Table 1/1

Número de catálogo	Altura	Largura	Profundidade	Material do gabinete	For Mounting
SCE1200R	30mm	1200mm	20mm	PVC	In Rearmost Position
SCE600	30mm	600mm	20mm	PVC	In Depth
SCE1000	30mm	1000mm	20mm	PVC	In Depth
SCE800	30mm	800mm	20mm	PVC	In Depth
SCE800R	30mm	800mm	20mm	PVC	In Rearmost Position
SCE1000R	30mm	1000mm	20mm	PVC	In Rearmost Position
SCE1200	30mm	1200mm	20mm	PVC	In Depth
SCE600R	30mm	600mm	20mm	PVC	In Rearmost Position

## AVISO

Os produtos nVent devem ser instalados e utilizados apenas conforme indicado nas fichas de instrução do produto e materiais de treinamento da nVent. As fichas de instrução estão disponíveis em [www.nVent.com](http://www.nVent.com) e com nossos representantes de atendimento ao cliente nVent. A instalação inadequada, uso incorreto, aplicação incorreta ou outra falha qualquer em seguir completamente as instruções e avisos da nVent podem levar ao mau funcionamento do produto, danos à propriedade, lesões corporais graves e morte, e/ou anular sua garantia.



O nosso forte portefólio de marcas:

**CADDY ERICO HOFFMAN ILSCO SCHROFF TRACHTE**