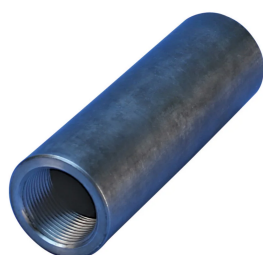


# P14 Position Coupler, Female Only, Worldwide Design, 16 mm, #5, 15M

## NÚMERO DE CATÁLOGO

**EL16P14LFN**



Used in segmental pour and closure pour applications. Male and female components are sold separately.

## CARACTERÍSTICAS

Designed to splice two curved, bent or straight bars, when neither bar can be rotated and where the ongoing bar is free to move in its axial direction

## CARATERÍSTICAS DO PRODUTO

Material: Aço

Acabamento: Plain

Coupler Adjustment: Standard

Tamanho da viga de reforço, metric: 16 mm

Tamanho da viga de reforço, EUA: #5

Tamanho da viga de reforço, Canadá: 15M

Diâmetro (Ø): 30 mm

Coupler Body (CB): 54mm

Bar Depth (BD): 24mm

Tamanho da rosca (TS): M22

Peso unitário: 0.2 kg

Quantidade por embalagem: 80

## DETALHES ADICIONAIS DO PRODUTO

---

Bar dimensions and weights listed may vary by region. Coupler sizes not shown may be available by special order. Contact your nVent LENTON representative for more information.

## DIAGRAMAS

---



## AVISO

---

Os produtos nVent devem ser instalados e utilizados apenas conforme indicado nas fichas de instrução do produto e materiais de treinamento da nVent. As fichas de instrução estão disponíveis em [www.nVent.com](http://www.nVent.com) e com nossos representantes de atendimento ao cliente nVent. A instalação inadequada, uso incorreto, aplicação incorreta ou outra falha qualquer em seguir completamente as instruções e avisos da nVent podem levar ao mau funcionamento do produto, danos à propriedade, lesões corporais graves e morte, e/ou anular sua garantia.

### América do Norte

+1 800 753 9221

Opção 1 – Apoio ao cliente

Opção 2 – Assistência

técnica

### Europa

Países Baixos:

+31 800-0200135

França:

+33 800 901 793

### Europa

Alemanha:

800 1890272

Outros países:

+31 13 5835404

### APAC

Xangai:

+ 86 21 2412 1618/19

Sydney:

+61 2 9751 8500



O nosso forte portfólio de marcas:

**CADDY**

**ERICO**

**HOFFMAN**

**ILSCO**

**SCHROFF**

**TRACHTE**