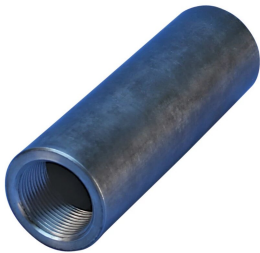


P13 Position Coupler, Female Only, Worldwide Design, 25 mm, #8, 25M

NÚMERO DE CATÁLOGO

EL25P13LFN



Used in segmental pour and closure pour applications. Male and female components are sold separately.

CARACTERÍSTICAS

Designed to splice two curved, bent or straight bars, when neither bar can be rotated and where the ongoing bar is NOT free to move in its axial direction

Adjustability in the female end of the coupler allows the coupler to extend out to meet the taper-threaded reinforcing bar

CARATERÍSTICAS DO PRODUTO

Material: Aço

Acabamento: Plain

Coupler Adjustment: Standard

Tamanho da viga de reforço, metric: 25 mm

Tamanho da viga de reforço, EUA: #8

Tamanho da viga de reforço, Canadá: 25M

Diâmetro (Ø): 45 mm

Coupler Body (CB): 140mm

Bar Depth (BD): 40mm

Tamanho da rosca (TS): M34

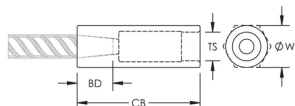
Peso unitário: 0.95 kg

Quantidade por embalagem: 26

DETALHES ADICIONAIS DO PRODUTO

Bar dimensions and weights listed may vary by region. Coupler sizes not shown may be available by special order. Contact your nVent LENTON representative for more information.

DIAGRAMAS



AVISO

Os produtos nVent devem ser instalados e utilizados apenas conforme indicado nas fichas de instrução do produto e materiais de treinamento da nVent. As fichas de instrução estão disponíveis em www.nVent.com e com nossos representantes de atendimento ao cliente nVent. A instalação inadequada, uso incorreto, aplicação incorreta ou outra falha qualquer em seguir completamente as instruções e avisos da nVent podem levar ao mau funcionamento do produto, danos à propriedade, lesões corporais graves e morte, e/ou anular sua garantia.

América do Norte

+1 800 753 9221

Opção 1 – Apoio ao cliente

Opção 2 – Assistência

técnica

Europa

Países Baixos:

+31 800-0200135

França:

+33 800 901 793

Europa

Alemanha:

800 1890272

Outros países:

+31 13 5835404

APAC

Xangai:

+ 86 21 2412 1618/19

Sydney:

+61 2 9751 8500



O nosso forte portfólio de marcas:

CADDY

ERICO

HOFFMAN

ILSCO

SCHROFF

TRACHTE