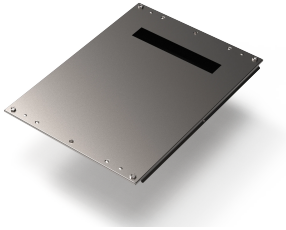


Varistar CP Base Plate With Cable Entry

Varistar CP Base Plate for Rear Cable Ducting, plain for IP 55 or EMC applications.



CARACTERISTICAS

Installation from outside

Cutout at rear

60 mm deep

Cable ducting with IP 55 / EMC gasket

ESPECIFICAÇÕES

Product Type: Cabinet/Rack Base

Material: Aço

Table 1/2

Número de catálogo	Largura	Profundidade	Grau de proteção	Quantidade por embalagem	Cor	Código de cor
21630-645	600mm	1000mm		1		
21630-649	800mm	800mm		1		
21630-835	800mm	1000mm		1		
21630-829	600mm	1000mm	IP20	1		
21630-831	600mm	1200mm	IP20	1		
21630-644	600mm	900mm		1		
21630-826	600mm	600mm	IP20	1		
21630-834	800mm	900mm	IP20	1		
21630-701	600mm	900mm		1	Black Grey	RAL 7021

Número de catálogo	Largura	Profundidade	Grau de proteção	Quantidade por embalagem	Cor	Código de cor
21630-646	600mm	1100mm		1		
21630-653	800mm	1200mm		1		
21630-700	600mm	800mm		1	Black Grey	RAL 7021
21630-833	800mm	800mm	IP20	1		
21630-827	600mm	800mm	IP20	1		
21630-650	800mm	900mm		1		
21630-699	600mm	600mm		1	Black Grey	RAL 7021
21630-698	600mm	300mm		1	Black Grey	RAL 7021
21630-832	800mm	600mm	IP20	1		
21630-828	600mm	900mm	IP20	1		
21630-651	800mm	1000mm		1		

Table 2/2

Número de catálogo	Largura	Profundidade	Grau de proteção	Quantidade por embalagem	Cor	Código de cor
21630-710	800mm	1200mm		1	Black Grey	RAL 7021
21630-652	800mm	1100mm		1		
21630-642	600mm	600mm		1		
21630-707	800mm	900mm		1	Black Grey	RAL 7021
21630-837	800mm	1200mm	IP20	1		
21630-708	800mm	1000mm		1	Black Grey	RAL 7021
21630-830	600mm	1100mm	IP20	1		
21630-706	800mm	800mm		1	Black Grey	RAL 7021
21630-643	600mm	800mm		1		
21630-705	800mm	600mm		1	Black Grey	RAL 7021
21630-836	800mm	1100mm	IP20	1		
21630-709	800mm	1100mm		1	Black Grey	RAL 7021
21630-704	600mm	1200mm		1	Black Grey	RAL 7021
21630-648	800mm	600mm		1		
21630-703	600mm	1100mm		1	Black Grey	RAL 7021
21630-647	600mm	1200mm		1		
21630-702	600mm	1000mm		1	Black Grey	RAL 7021

Table 1/2

Número de catálogo	Em conformidade com	Acabamento	Works With
--------------------	---------------------	------------	------------

21630-645		Hot-Dip Galvanized	
21630-649		Hot-Dip Galvanized	
21630-835	IEC 61587-1, IEC 61587-3	Hot-Dip Galvanized	Varistar CP
21630-829	IEC 61587-1, IEC 61587-3	Hot-Dip Galvanized	Varistar CP
21630-831	IEC 61587-1, IEC 61587-3	Hot-Dip Galvanized	Varistar CP
21630-644		Hot-Dip Galvanized	
21630-826	IEC 61587-1, IEC 61587-3	Hot-Dip Galvanized	Varistar CP
21630-834	IEC 61587-1, IEC 61587-3	Hot-Dip Galvanized	Varistar CP
21630-701			
21630-646		Hot-Dip Galvanized	
21630-653		Hot-Dip Galvanized	
21630-700			
21630-833	IEC 61587-1, IEC 61587-3	Hot-Dip Galvanized	Varistar CP
21630-827	IEC 61587-1, IEC 61587-3	Hot-Dip Galvanized	Varistar CP
21630-650		Hot-Dip Galvanized	
21630-699			
21630-698			
21630-832	IEC 61587-1, IEC 61587-3	Hot-Dip Galvanized	Varistar CP
21630-828	IEC 61587-1, IEC 61587-3	Hot-Dip Galvanized	Varistar CP
21630-651		Hot-Dip Galvanized	

Table 2/2

Número de catálogo	Em conformidade com	Acabamento	Works With
21630-710			
21630-652		Hot-Dip Galvanized	
21630-642		Hot-Dip Galvanized	
21630-707			
21630-837	IEC 61587-1, IEC 61587-3	Hot-Dip Galvanized	Varistar CP
21630-708			
21630-830	IEC 61587-1, IEC 61587-3	Hot-Dip Galvanized	Varistar CP
21630-706			
21630-643		Hot-Dip Galvanized	
21630-705			
21630-836	IEC 61587-1, IEC 61587-3	Hot-Dip Galvanized	Varistar CP
21630-709			
21630-704			

Número de catálogo	Em conformidade com	Acabamento	Works With
21630-648		Hot-Dip Galvanized	
21630-703			
21630-647		Hot-Dip Galvanized	
21630-702			

DETALHES ADICIONAIS DO PRODUTO

Varistar CP Base Plate for Rear Cable Ducting, plain for IP 55 or EMC applications.

Please purchase the grounding kit separately.

AVISO

Os produtos nVent devem ser instalados e utilizados apenas conforme indicado nas fichas de instrução do produto e materiais de treinamento da nVent. As fichas de instrução estão disponíveis em www.nVent.com e com nossos representantes de atendimento ao cliente nVent. A instalação inadequada, uso incorreto, aplicação incorreta ou outra falha qualquer em seguir completamente as instruções e avisos da nVent podem levar ao mau funcionamento do produto, danos à propriedade, lesões corporais graves e morte, e/ou anular sua garantia.

North America

All locations
+1.763.422.2661
Chat with us:
nvent.com/schroff

Europe

Straubenhardt, Germany
+49.7082.794.0
Betschdorf, France
+33.3.88.90.64.90
Warsaw, Poland
+48.22.209.98.35
Assago, Italy
+39.02.932.7141
Chat with us:
nvent.com/schroff

Asia

Shanghai, China
+86.21.2412.6943
Qingdao, China
+86.532.8771.6101
Singapore
+65.6768.5800
Shin-Yokohama, Japan
+81.45.476.0271
Chat with us:
nvent.com/schroff

Middle East & India

Dubai, United Arab Emirates
+971.4.378.1700
Bangalore, India
+91.80.6715.2001
Istanbul, Turkey
+90.216.250.7374
Chat with us:
nvent.com/schroff



O nosso forte portfólio de marcas:

CADDY ERICO HOFFMAN ILSCO SCHROFF TRACHTE