

# 1-1 Hole Angle Bracket



## CARACTERISTICI

Used to create metal frames with nVent CADDY Eristrut channels

## SPECIFICAȚII

Table 1/2

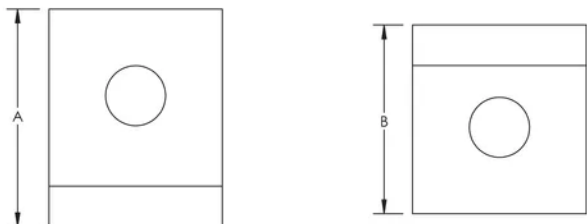
Număr de catalog	Article Number	Material	Finish	A	B	Screw Included
ZW201	313340	Oțel	Hot-Dip Galvanized	58 mm	42 mm	Yes
ZW200	313330	Oțel	Hot-Dip Galvanized	50 mm	48 mm	Yes
ZWA201	387610	Oțel	Hot-Dip Galvanized	58 mm	42 mm	No
ZWA200EG	387601	Oțel	Electro galvaniz ed	50 mm	47 mm	No
ZWA200S6	388670	Stainless Steel 316 (EN 1.4401)		50 mm	48 mm	No
ZWA200	387600	Oțel	Hot-Dip Galvanized	50 mm	48 mm	No

Table 2/2

Număr de catalog	Article Number	Screw Diameter (Sc)	Screw Length (L)
ZW201	313340	10 mm	25mm
ZW200	313330	10 mm	25mm

Număr de catalog	Article Number	Screw Diameter (Sc)	Screw Length (L)
ZWA201	387610		
ZWA200EG	387601		
ZWA200S6	388670		
ZWA200	387600		

## DIAGRAMS



## AVERTIZARE

Produsele nVent trebuie instalate și utilizate numai așa cum este indicat în fișele de instrucțiuni și materialele de formare ale nVent. Fișele de instrucțiuni sunt disponibile pe [www.nvent.com](http://www.nvent.com) și de la reprezentantul dvs. de servicii clienți nVent. O instalare incorectă, o utilizare abuzivă, o aplicare greșită sau orice altă lipsă de respectare completă a instrucțiunilor și avertismentelor nVent poate duce la defectarea produsului, la deteriorarea proprietății, la răni corporale grave și moarte și/sau poate anula garanția dvs.

### North America

+1.800.753.9221  
Option 1 – Customer Care  
Option 2 – Technical  
Support

### Europe

Netherlands:  
+31 800-0200135  
France:  
+33 800 901 793

### Europe

Germany:  
800 1890272  
Other Countries:  
+31 13 5835404

### APAC

Shanghai:  
+ 86 21 2412 1618/19  
Sydney:  
+61 2 9751 8500



Portofoliul nostru puternic de mărci:

**CADDY ERICO HOFFMAN ILSCO SCHROFF TRACHTE**

