

# Telescoping Strut Replacement, No Nut



## CARACTERISTICI

Can be attached directly to a wall for wall-mounted applications

Telescopes to the desired length and is locked in place by snapping closed a spring retainer clip

Standard strut profile runs the entire length of the part, allowing most standard fittings to be placed anywhere between the rods

Integrated ruler displays space between hanger rods in inches and centimeters

Supports up to seven 2" (50 DN) conduits, six 2" (50 DN) water filled pipes at 10' (3 m) spacing, or up to 18" (450 mm) cable tray

Conduit can be supported on the top and bottom, eliminating the need for double sided strut

Conduit and pipe can be placed directly on the strut profile, saving vertical space in buildings with limited room for installation

## SPECIFICAȚII

Table 1/3

Număr de catalog	Article Number	Material	Finish	Hole Size 1 (HS1)	Hole Size 2 (HS2)	Thickness (T)
TSR1220N	366593	Oțel	Pregalvanized	13.7 mm	4.8 mm	1 mm

Table 2/3

Număr de catalog	Article Number	A	B	C	D	E
TSR1220N	366593	318 - 508 mm	356 - 546 mm	41 mm	22.2 mm	35 mm

Table 3/3

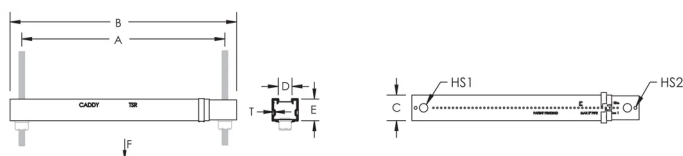
Număr de catalog	Article Number	Static Load 1 (F1)	Static Load 2 (F2)
------------------	----------------	--------------------	--------------------

TSR1220N	366593	1330N	880N
----------	--------	-------	------

## DETALII SUPLIMENTARE DESPRE PRODUS

Static Load 1 represents a distributed load for 12" - 20" (300 - 500 mm) installations and a point load for 12" - 16" (300 - 400 mm) installations. Static Load 2 represents a point load for 16" - 20" (400 - 500 mm) installations.

## DIAGRAMS



## AVERTIZARE

Produsele nVent trebuie instalate și utilizate numai așa cum este indicat în fișele de instrucțiuni și materialele de formare ale nVent. Fișele de instrucțiuni sunt disponibile pe [www.nvent.com](http://www.nvent.com) și de la reprezentantul dvs. de servicii clienți nVent. O instalare incorectă, o utilizare abuzivă, o aplicare greșită sau orice altă lipsă de respectare completă a instrucțiunilor și avertismentelor nVent poate duce la defectarea produsului, la deteriorarea proprietății, la răniri corporale grave și moarte și/sau poate anula garanția dvs.

### North America

+1.800.753.9221  
Option 1 – Customer Care  
Option 2 – Technical  
Support

### Europe

Netherlands:  
+31 800-0200135  
France:  
+33 800 901 793

### Europe

Germany:  
800 1890272  
Other Countries:  
+31 13 5835404

### APAC

Shanghai:  
+ 86 21 2412 1618/19  
Sydney:  
+61 2 9751 8500



Portofoliul nostru puternic de mărci:

**CADDY ERICO HOFFMAN ILSCO SCHROFF TRACHTE**

