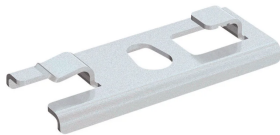


# PEMSA Wire Basket Tray Quick Center Support, M8–M10 Hole

## Data Solutions

### NUMĂR DE CATALOG

**WBTQCTRSPRTM10**



### CERTIFICATIONS



### CARACTERISTICI

Ideal for tray widths up to 200mm

Side load access for cable installation

IEC 61537 load rating and earthing compliant

### ATRIBUTE PRODUS

Article Number: 820425

Material: Oțel

Finish: Electrogalvanized

Length (L): 59mm

Width (W): 35mm

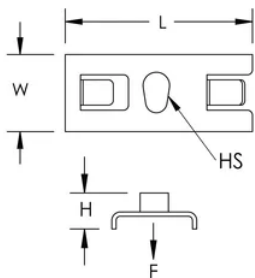
Height (H): 5mm

Hole Size (HS): 8 – 10mm

Static Load: 833N

## DIAGRAMS

---



## AVERTIZARE

---

Produsele nVent trebuie instalate și utilizate numai așa cum este indicat în fișele de instrucțiuni și materialele de formare ale nVent. Fișele de instrucțiuni sunt disponibile pe [www.nvent.com](http://www.nvent.com) și de la reprezentantul dvs. de servicii clienți nVent. O instalare incorectă, o utilizare abuzivă, o aplicare greșită sau orice altă lipsă de respectare completă a instrucțiunilor și avertismentelor nVent poate duce la defectarea produsului, la deteriorarea proprietății, la răniri corporale grave și moarte și/sau poate anula garanția dvs.



Portofoliul nostru puternic de mărci:

**CADDY ERICO HOFFMAN ILSCO SCHROFF TRACHTE**