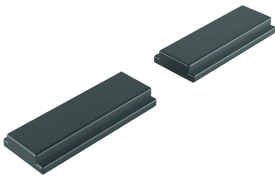


Magnet for Mounting Compact LED-Light 550LM

Data Solutions

NUMĂR DE CATALOG

57275



The enclosure light provides a compact and flexible solution, and offers fast, easy assembly and installation. For mounting flexibility, the LED light can be fastened to the enclosure with screws or quickly attached to any flat steel surfaces with optional magnetic kits. A motion sensor is also available.

CERTIFICATIONS



CARACTERISTICI

Power cable for LED light mounting into cabinet

Lights can be easily mounted vertically or horizontally

Simple through-wiring based on a plug-and-play system

ATTRIBUTE PRODUS

Accessory Type: Lights

Protection Rating: IP20

Package Quantity: 2

Depth: 4mm

Finish: Smooth Matte

Height: 30mm

Material: Magnet

Product Type: Light

Type: Cabinet Light; Magnet

Width: 12mm

Gross Weight: 0.084kg

Weight: 0.08kg

AVERTIZARE

Produsele nVent trebuie instalate și utilizate numai așa cum este indicat în fișele de instrucțiuni și materialele de formare ale nVent. Fișele de instrucțiuni sunt disponibile pe www.nvent.com și de la reprezentantul dvs. de servicii clienți nVent. O instalare incorectă, o utilizare abuzivă, o aplicare greșită sau orice altă lipsă de respectare completă a instrucțiunilor și avertismentelor nVent poate duce la defectarea produsului, la deteriorarea proprietății, la răniri corporale grave și moarte și/sau poate anula garanția dvs.



Portofoliul nostru puternic de mărci:

CADDY ERICO HOFFMAN ILSCO SCHROFF TRACHTE