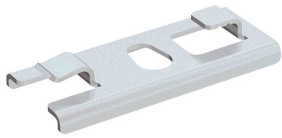


# PEMSA Wire Basket Tray Quick Center Support

## Data Solutions



### CERTIFICATIONS



### CARACTERISTICI

Ideal for tray widths up to 200mm

Side load access for cable installation

IEC 61537 load rating and earthing compliant

### SPECIFICAȚII

**Finish:** Electrogalvanized

**Material:** Oțel

Table 1/2

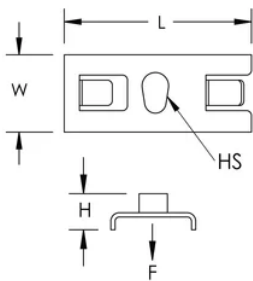
Număr de catalog	Article Number	Color	Length (L)	Width (W)	Height (H)	Hole Size (HS)
WBTQCTRSPT M6	820405		59mm	35mm	5mm	6mm
WBTQCTRSPT M10	820425		59mm	35mm	5mm	8 – 10mm

Număr de catalog	Article Number	Color	Length (L)	Width (W)	Height (H)	Hole Size (HS)
WBTQCTRSPRT M6BG	820406	Black	59mm	35mm	5mm	6mm

Table 2/2

Număr de catalog	Article Number	Static Load	Certifications
WBTQCTRSPRTM6	820405	833N	CE, CADDY EU WBT QC
WBTQCTRSPRTM10	820425	833N	ANOR EU WTB Q, CE, CADDY EU WBT QC
WBTQCTRSPRTM6BG	820406	833N	CE, CADDY EU WBT QC, ANOR EU WTB Q

## DIAGRAMS



## AVERTIZARE

Produsele nVent trebuie instalate și utilizate numai așa cum este indicat în fișele de instrucțiuni și materialele de formare ale nVent. Fișele de instrucțiuni sunt disponibile pe [www.nvent.com](http://www.nvent.com) și de la reprezentantul dvs. de servicii clienți nVent. O instalare incorectă, o utilizare abuzivă, o aplicare greșită sau orice altă lipsă de respectare completă a instrucțiunilor și avertismentelor nVent poate duce la defectarea produsului, la deteriorarea proprietății, la răni corporale grave și moarte și/sau poate anula garanția dvs.



Portofoliul nostru puternic de mărci:

**CADDY ERICO HOFFMAN ILSCO SCHROFF TRACHTE**